

ที่ สธ ๐๒๓๓.๐๒/ ๑๕๓๑



สำนักงานเขตสุขภาพที่ ๘

๔ ถ.อธิปัตย์ ต.หมากแข้ง อ.เมือง จ.อุดรธานี

๓๑ พฤษภาคม ๒๕๖๒

เรื่อง ขอส่งข้อมูล Benchmarking การเงินการคลัง ณ สิ้นไตรมาสที่ ๒/๒๕๖๒ และขอข้อมูลผลงานบริการ ณ สิ้นไตรมาสที่ ๓/๒๕๖๒

เรียน นายแพทย์สาธารณสุขจังหวัด ทุกจังหวัดในเขตสุขภาพที่ ๘

ผู้อำนวยการโรงพยาบาลศูนย์ ทุกแห่งในเขตสุขภาพที่ ๘

ผู้อำนวยการโรงพยาบาลทั่วไป ทุกแห่งในเขตสุขภาพที่ ๘

ผู้อำนวยการโรงพยาบาลชุมชน ทุกแห่งในเขตสุขภาพที่ ๘

- | | |
|-----------------------------------------------------------------------------------------------------------------------------------------------------------------------------------|-------------|
| สิ่งที่ส่งมาด้วย ๑. ข้อมูล Benchmarking การเงินการคลัง ณ สิ้นไตรมาสที่ ๒/๒๕๖๒
(ดาวน์โหลดไฟล์จาก E-letter และ https://r8way.moph.go.th) | จำนวน ๑ ชุด |
| ๒. ข้อมูลผลงานบริการ ณ สิ้นไตรมาสที่ ๒/๒๕๖๒
(ดาวน์โหลดไฟล์จาก E-letter และ https://r8way.moph.go.th) | จำนวน ๑ ชุด |
| ๓. ตารางกรอกข้อมูลผลงานบริการ ณ สิ้นไตรมาสที่ ๓/๒๕๖๒
(ดาวน์โหลดไฟล์จาก E-letter และ https://r8way.moph.go.th) | จำนวน ๑ ชุด |

ด้วย กลุ่มงานบริหารการเงินและการคลัง สำนักงานเขตสุขภาพที่ ๘ ขอส่งข้อมูล Benchmarking การเงินการคลัง ณ สิ้นไตรมาสที่ ๒/๒๕๖๒ เพื่อให้หน่วยบริการใช้ประกอบการพัฒนาประสิทธิภาพการบริหารการเงินการคลัง รายละเอียดตามสิ่งที่ส่งมาด้วย ๑ และ ๒ นี้

ในการนี้ จึงใคร่ขอความกรุณาจากเจ้าหน้าที่ผู้ที่เกี่ยวข้องของ สำนักงานสาธารณสุขจังหวัด รวบรวมข้อมูลผลงานบริการของโรงพยาบาลทุกแห่ง ข้อมูล ณ สิ้นไตรมาสที่ ๓/๒๕๖๒ (๑ ตุลาคม ๒๕๖๑ ถึง ๓๐ มิถุนายน ๒๕๖๒) เพื่อนำมาจัดทำ Benchmarking การเงินการคลัง โดยขอให้กรอกข้อมูลตามแบบเก็บข้อมูลผลงานบริการ ตามสิ่งที่ส่งมาด้วย ๓ นี้ เมื่อรวบรวมข้อมูลข้อมูลได้ครบทุกโรงพยาบาลแล้ว กรุณาส่งให้กลุ่มงานบริหารการเงินและการคลัง สำนักงานเขตสุขภาพที่ ๘ ทาง E-mail ที่ r8waycfo@gmail.com ภายในวันที่ ๒๕ กรกฎาคม ๒๕๖๒

จึงเรียนมาเพื่อโปรดทราบและดำเนินการในส่วนที่เกี่ยวข้องต่อไปด้วยจะเป็นพระคุณ

ขอแสดงความนับถือ

(นายเกรียงศักดิ์ เอกพงษ์)

รองผู้อำนวยการสำนักงานเขตสุขภาพที่ ๘

รักษาการในตำแหน่งผู้อำนวยการสำนักงานเขตสุขภาพที่ ๘

กลุ่มงานบริหารการเงินและการคลัง

โทร. ๐๔๒ ๒๑๙ ๒๐๗ ต่อ ๑๓๘

ผู้ประสานงาน นางสาวธัญดา สะพังเงิน โทร. ๐๙๘-๑๐๑-๔๓๐๙



บันทึกข้อความ

ส่วนราชการ สำนักงานเขตสุขภาพที่ ๘ กลุ่มงานบริหารการเงินและการคลัง โทร. ๐-๔๒๒๑-๔๒๐๗ ต่อ ๓๑๘

ที่ สร ๐๒๓๓.๐๒/๑๑๔๓

วันที่ ๓๑ พฤษภาคม ๒๕๖๒

เรื่อง ขอสรุปข้อมูล Benchmarking การเงินการคลัง ณ สิ้นไตรมาสที่ ๒/๒๕๖๒

เรียน ผู้อำนวยการสำนักงานเขตสุขภาพที่ ๘

ตามที่ กลุ่มงานบริหารการเงินและการคลัง สำนักงานเขตสุขภาพที่ ๘ ได้จัดทำข้อมูล Benchmarking การเงินการคลัง ณ สิ้นไตรมาสที่ ๒ ปีงบประมาณ ๒๕๖๒ เพื่อเป็นการเปรียบเทียบผลการดำเนินงานระหว่างหน่วยบริการที่มีขนาดใกล้เคียงกัน โดยหน่วยบริการในเขตสุขภาพที่ ๘ ได้แบ่งออกเป็น ๑๔ กลุ่ม ตามขนาดของโรงพยาบาล ข้อมูลผลงานบริการและข้อมูลประชากรที่นำมาใช้ในการเปรียบเทียบนั้น ใช้ข้อมูล ณ สิ้นไตรมาสที่ ๒ ประจำปี ๒๕๖๒ (วันที่ ๑ ตุลาคม ๒๕๖๑ ถึงวันที่ ๓๑ มีนาคม ๒๕๖๒)

จากการดำเนินงานจัดทำข้อมูล Benchmarking ณ สิ้นไตรมาสที่ ๒/๒๕๖๒ นั้น สามารถสรุปได้ดังนี้

(๑) โรงพยาบาลที่มีรายได้ต่ำกว่าค่าเฉลี่ยกลุ่ม (Mean - ๑SD)

หมวดรายได้	ชื่อโรงพยาบาลที่มีรายได้ต่ำกว่าค่าเฉลี่ยกลุ่ม
๑. เหม่าจ่ายรายหัว UC	รพ.รัตนวาปี รพ.นาเยิง รพ.ท่าอุเทน รพ.หนองแสง รพ.ปลาปาก รพ.นาหว้า รพ.เรณูนคร รพ.นาแก รพ.พระอาจารย์ฝั้น รพ.ธาตุพนม รพ.โพนพิสัย
๒. เรียกเก็บ UC/กองทุน UC / EMS	รพ.เผ่าไร่ รพ.หนองหิน รพ.เต่างอย รพ.นาหว้า รพ.เอราวัณ รพ.ภูกระดึง รพ.โนนสัง รพ.นาแก รพ.เซียงคาน รพ.บ้านม่วง รพ.นากลาง รพ.หนองบัวลำภู
๓. ประกันสังคม	รพ.เผ่าไร่ รพ.นิคมน้ำอุ่น รพ.เต่างอย รพ.ท่าอุเทน รพ.พระจ.แบนา รพ.กุดบาก รพ.โพนสวรรค์ รพ.นาหว้า รพ.คำตากล้า รพ.ผาขาว รพ.ศรีสงคราม รพ.หนองบัวลำภู
๔. ข้าราชการ	รพ.เผ่าไร่ รพ.ภูเรือ รพ.นาด้วง รพ.โพนสวรรค์ รพ.ปากชม รพ.โนนสะอาด รพ.นาแก รพ.เซียงคาน รพ.น้ำโสม รพ.นากลาง
๕. พรบ.	รพ.กุँแก้ว รพ.เต่างอย รพ.โนนสะอาด รพ.โนนสัง รพ.นาแก รพ.ศรีสงคราม รพ.โพนพิสัย รพ.หนองหาน รพ.นครพนม
๖. ข้าราชการ	รพ.กุँแก้ว รพ.นิคมน้ำอุ่น รพ.วาริชภูมิ รพ.ศรีธาตุ รพ.น้ำโสม รพ.นากลาง รพ.หนองบัวลำภู
๗. งบบุคลากร	รพ.เผ่าไร่ รพ.หนองหิน รพ.นาเยิง รพ.พระจ.แบนา รพ.เจริญศิลป์ รพ.โพนนาแก้ว รพ.โพนสวรรค์ รพ.นาหว้า รพ.ไชยวาน รพ.ศรีธาตุ รพ.สุวรรณคูหา รพ.บ้านม่วง รพ.นากลาง รพ.หนองบัวลำภู

(๒) โรงพยาบาลที่มีค่าใช้จ่ายสูงกว่าค่าเฉลี่ยกลุ่ม (Mean + ๑SD)

หมวดค่าใช้จ่าย	ชื่อโรงพยาบาลที่มีค่าใช้จ่ายสูงกว่าค่าเฉลี่ยกลุ่ม
๑. ค่าบุคลากรรวม	รพ.โพธิ์ตาก รพ.นิคมน้ำอุ่น รพ.นาทม รพ.ท่าอุเทน รพ.บึงคล้า รพ.ศรีเชียงใหม่ รพ.ปลาปาก รพ.บ้านแพง รพ.คำตากล้า รพ.เรณูนคร รพ.วาริชภูมิ รพ.นาแก รพ.ศรีสงคราม รพ.วังสะพุง รพ.ท่าบ่อ รพ.นครพนม
๒. ค่าฝึกอบรม	รพ.โพธิ์ตาก รพ.หนองหิน รพ.สระใคร รพ.พระจ.แบนฯ รพ.คำตากล้า รพ.นาวังฯ รพ.เอราวัณ รพ.โนนสัง รพ.ศรีสงคราม รพ.ธาตุพนม รพ.ท่าบ่อ รพ.นครพนม
๓. ยาใช้ไป	รพ.ห้วยเกิ้ง รพ.นาทม รพ.บึงคล้า รพ.เจริญศิลป์ รพ.ศรีเชียงใหม่ รพ.ปลาปาก รพ.โพนสวรรค์ รพ.ท่าลี่ รพ.เรณูนคร รพ.วาริชภูมิ รพ.นาแก รพ.พระจ.ผืนน้ำ รพ.ศรีบุญเรือง รพ.สว่างแดนดิน รพ.ท่าบ่อ รพ.นครพนม
๔. วัสดุการแพทย์	รพ.ประจักษ์ฯ รพ.นาทม รพ.พระจ.แบนฯ รพ.พิบูลย์รักษ์ รพ.ปลาปาก รพ.นาวังฯ รพ.เรณูนคร รพ.วาริชภูมิ รพ.นาแก รพ.พระจ.ผืนน้ำ รพ.เซกา รพ.ศรีบุญเรือง รพ.ท่าบ่อ รพ.นครพนม
๕. วัสดุวิทยาศาสตร์	รพ.ประจักษ์ฯ รพ.นาแก้ว รพ.สระใคร รพ.ท่าอุเทน รพ.ท่าลี่ รพ.ไชยวาน รพ.ผาขาว รพ.วังสามหมอ รพ.นาแก รพ.อากาศอำนวย รพ.พังโคน รพ.สว่างแดน- ดิน รพ.นครพนม
๖. วัสดุอื่น	รพ.ห้วยเกิ้ง รพ.บึงคล้า รพ.กุดบาก รพ.ส่องดาว รพ.ปากชม รพ.คำตากล้า รพ.นาวัง รพ.วังสามหมอ รพ.บึงโขงหลง รพ.เซียงคาน รพ.บ้านม่วง รพ.เซกา รพ.วังสะพุง รพ.ท่าบ่อ รพ.นครพนม
๗. ค่าซ่อมแซม/ค่าจ้าง- เหมา	รพ.กู่แก้ว รพ.นิคมน้ำอุ่น รพ.สระใคร รพ.พระจ.แบนฯ รพ.กุสุมาลย์ รพ.กุดบาก รพ.ปลาปาก รพ.เอราวัณ รพ.โนนสะอาด รพ.โซ่พิสัย รพ.อากาศอำนวย รพ.นากลาง รพ.ท่าบ่อ รพ.หนองบัวลำภู
๘. ค่าจ้างตรวจ LAB	รพ.ประจักษ์ฯ รพ.ห้วยเกิ้ง รพ.สระใคร รพ.ท่าอุเทน รพ.บึงคล้า รพ.กุสุมาลย์ รพ.เจริญศิลป์ รพ.ปลาปาก รพ.นาวังฯ รพ.วาริชภูมิ รพ.โนนสัง รพ.สุวรรณคูหา รพ.บ้านม่วง รพ.ด่านซ้าย รพ.เพ็ญ รพ.บึงกาฬ
๙. ค่าสาธารณูปโภค	รพ.โพธิ์ตาก รพ.ประจักษ์ฯ รพ.ห้วยเกิ้ง รพ.นาทม รพ.พระจ.แบนฯ รพ.หนองแสง รพ.ปลาปาก รพ.วาริชภูมิ รพ.พรเจริญ รพ.โนนสัง รพ.สุวรรณคูหา รพ.บ้านม่วง รพ.นากลาง รพ.เพ็ญ รพ.ท่าบ่อ รพ.นครพนม
๑๐. ค่าใช้สอยอื่นๆ	รพ.กู่แก้ว รพ.นาทม รพ.บึงคล้า รพ.ภูหลวง รพ.โพนสวรรค์ รพ.บ้านแพง รพ.นาวัง รพ.เอราวัณ รพ.ศรีธาตุ รพ.นาแก รพ.สุวรรณคูหา รพ.น้ำโสม รพ.นากลาง รพ.ศรี- บุญเรือง รพ.ท่าบ่อ รพ.บึงกาฬ
๑๑. ค่าใช้จ่ายอื่นๆ	รพ.กู่แก้ว รพ.นาแก้ว รพ.ภูเรือ รพ.สระใคร รพ.ท่าอุเทน รพ.ภูหลวง รพ.พระจ.- แบนฯ รพ.สร้างคอม รพ.ปากชม รพ.ทุ่งฝน รพ.วาริชภูมิ รพ.นาแก รพ.กุดจับ รพ.น้ำโสม รพ.ด่ายซ้าย รพ.เพ็ญ รพ.โพนพิสัย รพ.ท่าบ่อ รพ.บึงกาฬ รพ.หนองคาย

(๓) หมวดรายการค่าใช้จ่ายที่สูงกว่าค่าเฉลี่ยกลุ่มของโรงพยาบาลกลุ่มเสี่ยงที่มี Risk score ๗ (สูตร EBITDA เขตสุขภาพที่ ๘) ดังนี้

ชื่อโรงพยาบาล	Risk Score ณ ๓๐ เมษายน ๒๕๖๒	ค่าใช้จ่ายที่สูงกว่าค่าเฉลี่ยกลุ่ม
๑. รพ.วาริชภูมิ	๗	ค่าบุคลากรรวม ๒๐.๘๙% ค่าฝึกอบรม ๔๕.๐๙% ยาใช้ไป ๒๘.๘๖% ค่าวัสดุการแพทย์ ๕๓.๖๗% ค่าวัสดุอื่นๆ ๑๒.๖๑% ค่าจ้างตรวจLab ๗๕.๙๗% ค่าสาธารณูปโภค ๔๒.๘๕% ค่าใช้จ่ายอื่นๆ ๑๒๕.๒๒%
๒. รพ.นากลาง	๗	ค่าบุคลากรรวม ๓.๐๒% ค่าวัสดุวิทยาศาสตร์ ๑๔.๗๓% ค่าซ่อมแซม/ค่าจ้างเหมา ๔๕.๑๑% ค่าจ้างตรวจLab ๓๔.๓๐% ค่าสาธารณูปโภค ๓๙.๔๒% ค่าใช้สอยอื่นๆ ๑๕๙.๖๐% ค่าใช้จ่ายอื่นๆ ๒๒.๗๖%
๓. รพ.ร.บ้านดุง	๗	ค่าวัสดุการแพทย์ ๑.๗๙% ค่าวัสดุวิทยาศาสตร์ ๒๐.๙๔%

เห็นควรแจ้งให้ทุกจังหวัดทราบ เพื่อกำกับติดตามการดำเนินงานต่อไป

จึงเรียนมาเพื่อโปรดพิจารณา

๙๐๗๑

(นางสาวธัญดา สะพังเงิน)

นักวิชาการเงินและบัญชี



(นายเกรียงศักดิ์ เอกพงษ์)

รองผู้อำนวยการสำนักงานเขตสุขภาพที่ ๘

รักษาการในตำแหน่งผู้อำนวยการสำนักงานเขตสุขภาพที่ ๘

ตารางที่ 1 เปรียบเทียบ รายได้ (บาท / ประชากร) ของโรงพยาบาลในเขตสุขภาพที่ 8 แยกตามกลุ่ม ณ ไตรมาส 2 ปี 2562

กลุ่ม 1	รายได้(บาท)/ประชากร					
	เงินจ่ายรายหัว UC	เรียกเก็บ UC/ กองทุน UC/EMS	ประกันสังคม	ข้าราชการ	พรบ.	ชำระเงินเอง
เหาไร	1,886	97		1,181	4	44
รัตนาวปี	1,661	167	35	1,636	9	58
โพธิ์ตาก	2,386	253	201	2,263	13	80
ภูแก้ว	2,133	391	163	2,206	3	34
ประจักษ์ศิลปาคม	1,929	226	174	1,348	15	50
ค่าเฉลี่ยของกลุ่ม	1,999	227	119	1,727	9	53
mean-1SD	1,725	117	35	1,235	3	36
313						
กลุ่ม 2	รายได้(บาท)/ประชากร					
	เงินจ่ายรายหัว UC	เรียกเก็บ UC/ กองทุน UC/EMS	ประกันสังคม	ข้าราชการ	พรบ.	ชำระเงินเอง
นาแก	3,972	1,379	305	2,324	16	112
นิคมคำอุ่น	2,327	1,075	70	1,913	9	42
ห้วยเก้ง	4,163	756	333	5,399	8	67
หนองหิน	2,153	163	189	1,910	9	113
ค่าเฉลี่ยของกลุ่ม	3,154	843	224	2,887	11	83
mean-1SD	2,093	323	104	1,200	7	49
841						
กลุ่ม 3	รายได้(บาท)/ประชากร					
	เงินจ่ายรายหัว UC	เรียกเก็บ UC/ กองทุน UC/EMS	ประกันสังคม	ข้าราชการ	พรบ.	ชำระเงินเอง
นาทม	2,048	620	199	1,792	10	50
ภูเรือ	1,869	324	325	1,633	10	76
ดงออย	1,971	181	41	2,166	4	60
สระใคร	1,794	367	153	2,202	13	49
นาูง	1,658	507	179	1,706	15	49
ค่าเฉลี่ยของกลุ่ม	1,868	400	179	1,900	10	57
mean-1SD	1,716	230	77	1,634	6	45
778						
กลุ่ม 4	รายได้(บาท)/ประชากร					
	เงินจ่ายรายหัว UC	เรียกเก็บ UC/ กองทุน UC/EMS	ประกันสังคม	ข้าราชการ	พรบ.	ชำระเงินเอง
ท่าอุเทน	1,146	89	8	1,759	4	34
ปงศลา	3,434	1,151	223	2,960	25	157
นาดัง	1,783	68	198	1,565	7	64
ภูหลวง	2,137	777	314	2,179	10	59
พระอาจารย์แมน	1,905	306	35	2,169	8	43
กุสมาลัย	1,769	130	51	2,340	9	49
กุดบาก	1,454	157	33	1,916	5	47
เจริญศิลป์	1,776	149	100	1,950	7	44
โพนนาแก้ว	1,757	244	98	1,883	7	29
ส่องดาว	2,164	132	167	1,928	8	56
ศรีเชียงใหม่	1,688	185	227	3,172	12	49
พิบูลย์รักษ์	1,815	296	196	2,876	10	62
สร้างคอม	1,794	298	95	2,353	4	47
หนองแสง	1,272	252	169	1,961	20	59
ค่าเฉลี่ยของกลุ่ม	1,850	302	137	2,215	10	57
mean-1SD	1,314	2	46	1,735	4	27
782						

ตารางที่ 1 เปรียบเทียบ รายได้ (บาท / ประชากร) ของโรงพยาบาลในเขตสุขภาพที่ 8 แยกตามกลุ่ม ณ ไตรมาส 2 ปี 2562

กลุ่ม 5	รายได้(บาท)/ประชากร					
	เหมาจ่ายรายหัว UC	เรียกเก็บUC/กองทุนUC/EMS	ประกันสังคม	ข้าราชการ	พรบ.	งบบุคลากร
ปลาปาก	1,597	120	242	4,537	5	49
โพนสวรรค์	1,627	130	71	1,554	6	32
นาหว้า	1,562	101	68	1,696	4	48
บ้านแพง	2,076	389	130	2,629	3	160
ศรีวิไล	2,102	132	174	2,447	17	61
ท่าลี่	2,819	321	229	2,914	3	303
ปากชม	2,184	588	212	1,633	4	115
คำตากล้า	1,840	181	86	2,776	22	55
สังคม	2,509	632	190	2,801	4	150
นาวังฯ	1,939	336	172	2,829	9	98
ทุ่งฝน	1,758	407	158	1,960	5	48
ไชยวาน	1,957	197	167	1,861	5	56
ค่าเฉลี่ยของกลุ่ม	1,997	295	158	2,470	7	98
mean-1SD	1,621	112	99	1,639	1	21
กลุ่ม 6	รายได้(บาท)/ประชากร					
	เหมาจ่ายรายหัว UC	เรียกเก็บUC/กองทุนUC/EMS	ประกันสังคม	ข้าราชการ	พรบ.	งบบุคลากร
เรณูนคร	1,167	349	259	4,268	7	89
เอราวัณ	2,113	78	148	2,332	11	61
ผาขาว	1,983	593	73	1,624	8	47
ภูกระดัง	1,881	67	184	2,508	7	66
วาริชภูมิ	1,603	260	85	1,757	11	31
โคกศรีสุพรรณ	1,716	211	81	3,000	8	69
วังสามหมอ	1,871	397	148	2,440	11	62
ศรีธาตุ	1,606	229	131	2,064	10	33
โนนสะอาด	1,705	149	120	1,367	4	45
ค่าเฉลี่ยของกลุ่ม	1,738	259	137	2,373	9	56
mean-1SD	1,464	92	78	1,503	6	37
กลุ่ม 7	รายได้(บาท)/ประชากร					
	เหมาจ่ายรายหัว UC	เรียกเก็บUC/กองทุนUC/EMS	ประกันสังคม	ข้าราชการ	พรบ.	งบบุคลากร
บึงโขงหลง	2,407	513	220	4,171	16	225
โซ่พิสัย	2,060	251	137	2,535	10	42
ปากคาด	2,237	461	388	4,159	7	130
พรเจริญ	1,644	227	98	1,964	10	73
โนนสัง	1,358	135	168	2,268	2	46
หนองวัวซอ	1,272	332	149	1,928	5	56
นาแก	1,227	135	74	777	2	16
ค่าเฉลี่ยของกลุ่ม	1,744	294	176	2,543	7	84
mean-1SD	1,255	144	72	1,307	2	12

ตารางที่ 1 เปรียบเทียบ รายได้ (บาท /ประชากร) ของโรงพยาบาลในเขตสุขภาพที่ 8 แยกตามกลุ่ม ณ ไตรมาส 2 ปี 2562

รายได้(บาท)/ปชก.							
กลุ่ม 8	เหมาจ่ายรายหัว UC	เรียกเก็บUC/กองทุนUC/EMS	ประกันสังคม	ข้าราชการ	พรบ.	ชำระเงินเอง	งบบุคลากร
เที่ยงคืน	1,439	158	98	1,671	7	126	796
สุวรรณคูหา	1,452	336	165	2,508	6	41	587
กุดจับ	1,473	275	265	2,696	19	69	751
ค่าเฉลี่ยของกลุ่ม	1,455	256	176	2,292	11	79	711
mean-1SD	1,438	166	92	1,746	3	36	602
รายได้(บาท)/ปชก.							
กลุ่ม 9	เหมาจ่ายรายหัว UC	เรียกเก็บUC/กองทุนUC/EMS	ประกันสังคม	ข้าราชการ	พรบ.	ชำระเงินเอง	งบบุคลากร
ศรีสงคราม	1,311	409	110	4,330	4	120	885
บ้านม่วง	1,550	277	186	6,510	18	98	668
พระอาจารย์ดั้น	1,256	404	152	2,343	6	71	1,117
อากาศอำนวย	1,766	315	129	3,498	9	103	852
น้ำโสม	1,601	477	153	1,868	9	69	853
ค่าเฉลี่ยของกลุ่ม	1,497	376	146	3,710	9	92	875
mean-1SD	1,285	296	117	1,871	4	71	715
รายได้(บาท)/ปชก.							
กลุ่ม 10	เหมาจ่ายรายหัว UC	เรียกเก็บUC/กองทุนUC/EMS	ประกันสังคม	ข้าราชการ	พรบ.	ชำระเงินเอง	งบบุคลากร
ธาตุพนม	1,167	296	383	5,777	10	276	1,221
เซกา	1,756	356	123	4,855	3	113	766
ด่านซ้าย	1,670	586	233	3,324	7	195	1,205
พังโคน	1,452	233	178	3,511	20	253	1,309
นาแก	1,317	110	150	2,617	5	56	666
ค่าเฉลี่ยของกลุ่ม	1,472	316	213	4,017	9	179	1,033
mean-1SD	1,229	140	110	2,743	2	86	738
รายได้(บาท)/ปชก.							
กลุ่ม 11	เหมาจ่ายรายหัว UC	เรียกเก็บUC/กองทุนUC/EMS	ประกันสังคม	ข้าราชการ	พรบ.	ชำระเงินเอง	งบบุคลากร
วังสะพุง	1,108	108	198	3,306	11	89	892
ศรีบุญเรือง	1,187	144	182	2,441	7	54	582
เพ็ญ	1,674	314	259	2,553	7	69	570
ค่าเฉลี่ยของกลุ่ม	1,323	189	213	2,767	8	70	681
mean-1SD	1,017	79	173	2,296	6	53	499
รายได้(บาท)/ปชก.							
กลุ่ม 12	เหมาจ่ายรายหัว UC	เรียกเก็บUC/กองทุนUC/EMS	ประกันสังคม	ข้าราชการ	พรบ.	ชำระเงินเอง	งบบุคลากร
วานรนิวาส	2,055	268	295	4,874	40	168	665
สว่างแดนดิน	1,868	444	991	8,118	36	173	902
โพนพิสัย	948	275	145	3,144	7	109	795
ท่าบ่อ	2,619	874	1,395	16,219	44	1,370	1,601
หนองหาน	1,275	181	227	3,647	6	76	779
บ้านผือ	1,463	305	236	3,779	20	108	698
บ้านดุง	1,695	336	307	5,001	21	121	612
กุมภวาปี	1,893	740	517	6,147	46	193	1,188
ค่าเฉลี่ยของกลุ่ม	1,727	428	514	6,366	27	290	905
mean-1SD	1,215	180	68	2,077	11	-149	571

ตารางที่ 1 เปรียบเทียบ รายได้ (บาท /ประชากร) ของโรงพยาบาลในเขตสุขภาพที่ 8 แยกตามกลุ่ม ณ ไตรมาส 2 ปี 2562

กลุ่ม 13	รายได้(บาท)/ปชก.						
	เหมาจ่ายรายหัว UC	เรียกเก็บUC/กองทุนUC/EMS	ประกันสังคม	ข้าราชการ	พรบ.	ชำระเงินเอง	งบบุคลากร
นครพนม	1,754	970	1,460	9,377	56	520	2,249
มุกดาหาร	2,467	1,085	1,717	8,851	124	423	1,376
เลย	3,028	1,896	4,479	8,422	140	724	2,862
หนองคาย	1,524	1,147	2,733	14,185	136	629	2,233
หนองบัวลำภู	1,551	588	480	9,800	73	326	1,324
ค่าเฉลี่ยของกลุ่ม	2,065	1,137	2,174	10,127	106	524	2,009
mean-1SD	1,404	661	656	7,799	67	366	1,356
กลุ่ม 14	รายได้(บาท)/ปชก.						
	เหมาจ่ายรายหัว UC	เรียกเก็บUC/กองทุนUC/EMS	ประกันสังคม	ข้าราชการ	พรบ.	ชำระเงินเอง	งบบุคลากร
สกลนคร	3,347	3,230	1,838	13,301	239	698	2,673
อุดรธานี	3,211	1,372	2,451	11,805	110	362	2,105
ค่าเฉลี่ยของกลุ่ม	3,279	2,301	2,145	12,553	174	530	2,389
mean-1SD	3,183	988	1,712	11,496	84	293	1,987

ตารางที่ 2 ร้อยละ ของรายได้ (บาท / ประชากร) ที่สูง-ต่ำกว่าค่าเฉลี่ยกลุ่ม ของโรงพยาบาลในเขตสุขภาพที่ 8 ณ ไตรมาส 2 ปี 2562

กลุ่ม 1	%diff ค่าเฉลี่ย/ปชก.				
	เหมาจ่ายรายหัว UC	เรียกเก็บUC/กองทุนUC/EMS	ประกันสังคม	ข้าราชการ	พรม.
ฝ้าไร่	-5.65%	-57.17%	-81.56%	-31.60%	-59.15%
รัตนวาปี	-16.92%	-26.51%	-70.41%	-5.27%	5.36%
โพธิ์ตาก	19.35%	11.54%	68.89%	31.07%	44.92%
กุมภวาปี	6.71%	72.65%	36.95%	27.77%	-63.35%
ประชากรวัยเด็ก	-3.49%	-0.51%	46.14%	-21.97%	72.22%
					-6.39%
					14.13%

กลุ่ม 2	%diff ค่าเฉลี่ย/ปชก.				
	เหมาจ่ายรายหัว UC	เรียกเก็บUC/กองทุนUC/EMS	ประกันสังคม	ข้าราชการ	พรม.
นาหว้า	25.96%	63.52%	35.91%	-19.48%	49.19%
นิคมคำนูน	-26.22%	27.52%	-68.58%	-33.73%	-12.21%
ห้วยเกิ้ง	31.99%	-10.34%	48.48%	87.05%	-23.78%
หนองหิน	-31.73%	-80.70%	-15.81%	-33.84%	-13.20%
					35.61%
					-60.78%

กลุ่ม 3	%diff ค่าเฉลี่ย/ปชก.				
	เหมาจ่ายรายหัว UC	เรียกเก็บUC/กองทุนUC/EMS	ประกันสังคม	ข้าราชการ	พรม.
นาทม	9.65%	55.05%	10.82%	-5.69%	-2.24%
ภูเรือ	0.06%	-18.83%	81.44%	-14.03%	-7.31%
เต่างอย	5.52%	-54.78%	-77.39%	14.03%	-58.75%
สระใคร	-3.96%	-8.17%	-14.79%	15.91%	23.28%
นาูง	-11.27%	26.73%	-0.08%	-10.22%	45.02%
					-12.45%
					33.78%
					6.13%
					-13.90%
					-13.56%
					-2.57%
					32.36%
					17.49%
					-5.98%
					-41.30%

กลุ่ม 4	%diff ค่าเฉลี่ย/ปชก.				
	เหมาจ่ายรายหัว UC	เรียกเก็บUC/กองทุนUC/EMS	ประกันสังคม	ข้าราชการ	พรม.
ท่าอุเทน	-38.03%	-70.71%	-94.51%	-20.59%	-54.09%
บึงดง	85.67%	280.75%	63.38%	33.64%	156.12%
นาด้วง	-3.57%	-77.58%	44.71%	-29.37%	-30.33%
ภูหลวง	15.53%	157.02%	129.75%	-1.61%	7.10%
พระอาจารย์แบน	3.01%	1.36%	-74.22%	-2.09%	-20.96%
กุสุมาลย์	-4.34%	-56.95%	-62.57%	5.66%	-2.72%
กุดบาก	-21.38%	-48.01%	-75.51%	-13.49%	-51.46%
เจริญศิลป์	-3.98%	-50.81%	-27.04%	-11.99%	-31.56%
โพนนาแก้ว	-5.03%	-19.33%	-27.93%	-14.98%	-27.59%
ส่องดาว	16.98%	-56.38%	21.92%	-12.96%	-17.27%
ศรีเชียงใหม่	-8.76%	-38.95%	65.96%	43.18%	19.42%
พิบูลย์รักษ์	-1.85%	-2.15%	43.17%	29.82%	3.08%
สร้างคอม	-3.02%	-1.56%	-30.46%	6.23%	-53.72%
หนองแสง	-31.24%	-16.69%	23.34%	-11.45%	103.97%
					2.87%
					14.07%

ตารางที่ 2 ร้อยละ ของรายได้ (บาท / ประชากร) ที่สูง-ต่ำกว่าค่าเฉลี่ยกลุ่ม ของโรงพยาบาลในเขตสุขภาพที่ 8 ณ ไตรมาส 2 ปี 2562

กลุ่ม 5	%diff ค่าเฉลี่ย/ปชก.					
	เหมาจ่ายรายหัว UC	เรียกเก็บUC/กองทุนUC/EMS	ประกันสังคม	ข้าราชการ	พรบ.	ชำระเงินเอง
ปลาปาก	-20.03%	-59.14%	53.08%	83.71%	-27.19%	-49.62%
โพนสวรรค์	-18.56%	-55.72%	-55.34%	-37.10%	-15.88%	-66.85%
นาหว้า	-21.81%	-65.70%	-57.20%	-31.31%	-50.80%	-51.43%
บ้านแพง	3.91%	32.09%	-17.84%	6.47%	-64.50%	63.21%
ศรีวิไล	5.25%	-55.27%	10.20%	-0.91%	134.91%	-37.28%
ท่าลี่	41.13%	9.09%	44.93%	17.97%	-58.21%	209.09%
ปากชม	9.35%	99.41%	34.12%	-33.90%	-40.60%	17.48%
คำตากล้า	-7.89%	-38.52%	-45.92%	12.38%	203.25%	-44.14%
สังคม	25.59%	114.64%	19.92%	13.42%	-39.86%	53.25%
นาหว้า	-2.90%	14.09%	8.94%	14.54%	16.67%	0.23%
ทุ่งฝน	-11.99%	38.20%	-0.26%	-20.63%	-30.18%	-50.70%
ไชยวาน	-2.04%	-33.17%	5.36%	-24.65%	-27.61%	-43.24%

กลุ่ม 6	%diff ค่าเฉลี่ย/ปชก.					
	เหมาจ่ายรายหัว UC	เรียกเก็บUC/กองทุนUC/EMS	ประกันสังคม	ข้าราชการ	พรบ.	ชำระเงินเอง
เรณูนคร	-32.86%	34.68%	89.68%	79.84%	-19.12%	59.54%
เอราวัณ	21.58%	-69.82%	8.16%	-1.74%	29.97%	8.67%
ผาขาว	14.06%	128.84%	-46.46%	-31.56%	-4.25%	-16.25%
ภูกระดึง	8.18%	-74.03%	34.78%	5.66%	-19.54%	18.87%
วารินภูมิ	-7.78%	0.38%	-37.63%	-25.96%	23.87%	-45.07%
โคกศรีสุพรรณ	-1.27%	-18.65%	-40.39%	26.39%	-5.61%	23.86%
วังสามหมอ	7.63%	52.94%	8.57%	2.80%	30.60%	11.09%
ศรีธาตุ	-7.60%	-11.74%	-4.15%	-13.02%	20.26%	-41.47%
โนนสะอาด	-1.93%	-42.59%	-12.55%	-42.41%	-56.17%	-19.22%

กลุ่ม 7	%diff ค่าเฉลี่ย/ปชก.					
	เหมาจ่ายรายหัว UC	เรียกเก็บUC/กองทุนUC/EMS	ประกันสังคม	ข้าราชการ	พรบ.	ชำระเงินเอง
ปึงโขงหลง	38.04%	74.84%	24.79%	64.00%	115.67%	167.98%
โซ่พิสัย	18.15%	-14.41%	-22.37%	-0.31%	28.95%	-49.64%
ปากคาด	28.29%	56.95%	120.14%	63.53%	-7.46%	54.83%
พรเจริญ	-5.69%	-22.78%	-44.62%	-22.76%	40.21%	-13.21%
โนนสัง	-22.13%	-53.86%	-4.72%	-10.82%	-71.77%	-45.84%
หนองวัวซอ	-27.03%	13.19%	-15.42%	-24.20%	-30.04%	-33.58%
นาแก	-29.62%	-53.93%	-57.80%	-69.44%	-75.56%	-80.52%

ตารางที่ 2 ร้อยละ ของรายได้ (บาท / ประชากร) ที่สูง-ต่ำกว่าค่าเฉลี่ยกลุ่ม ของโรงพยาบาลในเขตสุขภาพที่ 8 ณ ไตรมาส 2 ปี 2562

กลุ่ม 8	%diff ค่าเฉลี่ย/ปชก.				
	เหมาจ่ายรายหัว UC	เรียกเก็บUC/กองทุนUC/EMS	ประกันสังคม	ข้าราชการ	พรบ.
เชียงใหม่	-1.07%	-38.34%	-44.48%	-27.10%	-31.57%
สุพรรณบุรี	-0.17%	31.23%	-6.12%	9.45%	-47.80%
อุดรธานี	1.24%	7.11%	50.60%	17.65%	79.36%
					-11.93%
					5.55%

กลุ่ม 9	%diff ค่าเฉลี่ย/ปชก.				
	เหมาจ่ายรายหัว UC	เรียกเก็บUC/กองทุนUC/EMS	ประกันสังคม	ข้าราชการ	พรบ.
ศรีสะเกษ	-12.41%	8.71%	-24.82%	16.71%	-59.16%
บึงกาฬ	3.55%	-26.52%	27.45%	75.48%	96.25%
พระนครศรีอยุธยา	-16.12%	7.30%	4.00%	-36.84%	-30.51%
อุทัยธานี	17.99%	-16.20%	-11.76%	-5.71%	0.00%
น่าน	6.99%	26.70%	5.13%	-49.64%	-6.57%
					29.79%
					6.40%
					-22.80%
					11.50%
					-24.88%

กลุ่ม 10	%diff ค่าเฉลี่ย/ปชก.				
	เหมาจ่ายรายหัว UC	เรียกเก็บUC/กองทุนUC/EMS	ประกันสังคม	ข้าราชการ	พรบ.
อุดรธานี	-20.77%	-6.30%	79.49%	43.81%	9.84%
ขอนแก่น	19.25%	12.56%	-42.22%	20.87%	-62.91%
อำนาจเจริญ	13.45%	85.11%	9.23%	-17.24%	-27.59%
พิจิตร	-1.38%	-26.26%	-16.60%	-12.59%	126.11%
น่าน	-10.55%	-65.11%	-29.91%	-34.86%	-45.46%
					54.61%
					-36.61%
					8.87%
					41.58%
					-68.45%

กลุ่ม 11	%diff ค่าเฉลี่ย/ปชก.				
	เหมาจ่ายรายหัว UC	เรียกเก็บUC/กองทุนUC/EMS	ประกันสังคม	ข้าราชการ	พรบ.
วังสะพุง	-16.25%	-42.67%	-7.16%	19.49%	31.32%
ศรีสะเกษ	-10.26%	-23.60%	-14.30%	-11.77%	-12.65%
เพ็ญ	26.51%	66.27%	21.47%	-7.72%	-18.67%
					25.68%
					-23.91%
					-1.76%

กลุ่ม 12	%diff ค่าเฉลี่ย/ปชก.				
	เหมาจ่ายรายหัว UC	เรียกเก็บUC/กองทุนUC/EMS	ประกันสังคม	ข้าราชการ	พรบ.
วานรนิวาส	18.98%	-37.47%	-42.63%	-23.44%	44.86%
สวางคบุรี	8.18%	3.88%	92.77%	27.52%	31.43%
โพนพิสัย	-45.10%	-35.85%	-71.77%	-50.62%	-75.66%
ท่าบ่อ	51.63%	104.22%	171.39%	154.77%	61.27%
หนองหาน	-26.18%	-57.73%	-55.82%	-42.71%	-79.13%
บ้านผือ	-15.27%	-28.68%	-54.05%	-40.64%	-26.07%
บ้านดุง	-1.86%	-21.41%	-40.38%	-21.44%	-23.71%
กุมภวาปี	9.62%	73.05%	0.50%	-3.45%	67.02%
					-42.05%
					-40.37%
					-62.50%
					372.90%
					-73.80%
					-62.86%
					-58.06%
					-33.26%

ตารางที่ 2 ร้อยละ ของรายได้ (บาท / ประชากร) ที่สูง-ต่ำกว่าค่าเฉลี่ยกลุ่ม ของโรงพยาบาลในเขตสุขภาพที่ 8 ณ ไตรมาส 2 ปี 2562

กลุ่ม 13	%diff ค่าเฉลี่ย/ประชากร					
	เหมาจ่ายรายหัว UC	เรียกเก็บUC/ กองทุนUC/EMS	ประกันสังคม	ข้าราชการ	พรบ.	ชำระเงินเอง
นครพนม	-15.04%	-14.68%	-32.82%	-7.40%	-47.15%	-0.81%
บึงกาฬ	19.48%	-4.62%	-21.03%	-12.60%	17.26%	-19.40%
เลย	46.66%	66.72%	106.05%	-16.84%	32.59%	37.99%
หนองคาย	-26.21%	0.85%	25.71%	40.07%	28.52%	20.04%
หนองบัวลำภู	-24.89%	-48.26%	-77.91%	-3.23%	-31.23%	-37.81%
						งบบุคลากร
						11.96%
						-31.49%
						42.47%
						11.15%
						-34.09%

กลุ่ม 14	%diff ค่าเฉลี่ย/ประชากร					
	เหมาจ่ายรายหัว UC	เรียกเก็บUC/ กองทุนUC/EMS	ประกันสังคม	ข้าราชการ	พรบ.	ชำระเงินเอง
สกลนคร	2.07%	40.36%	-14.27%	5.96%	36.80%	31.69%
อุดรธานี	-2.07%	-40.36%	14.27%	-5.96%	-36.80%	-31.69%
						งบบุคลากร
						11.90%
						-11.90%

ตารางที่ 3 รายได้ (บาท / ประชากร) เทียบกับค่า Mean-1SD ของกลุ่ม ของโรงพยาบาลในเขตสุขภาพที่ 8 ณ ไตรมาสที่ 2 ปี 2562

กลุ่ม 1	> Mean-1SD					
	เหมาะสมรายหัว UC	เรียกเก็บUC/กองทุนUC/EMS	ประกันสังคม	ข้าราชการ	พรบ.	ชำระเงินเอง
เผ่าไร่	OK	Not OK	Not OK	Not OK	OK	OK
รัตนวาปี	Not OK	OK	OK	OK	OK	OK
โพธิ์ตาก	OK	OK	OK	OK	OK	OK
ภูแก้ว	OK	OK	OK	OK	Not OK	Not OK
ประจักษ์ศิลปาคม	OK	OK	OK	OK	OK	OK

กลุ่ม 2	> Mean-1SD					
	เหมาะสมรายหัว UC	เรียกเก็บUC/กองทุนUC/EMS	ประกันสังคม	ข้าราชการ	พรบ.	ชำระเงินเอง
นาแก	OK	OK	OK	OK	OK	OK
นิคมพัฒนา	OK	OK	Not OK	OK	OK	Not OK
ห้วยแก้ว	OK	OK	OK	OK	OK	OK
หนองหิน	OK	Not OK	OK	OK	OK	OK

กลุ่ม 3	> Mean-1SD					
	เหมาะสมรายหัว UC	เรียกเก็บUC/กองทุนUC/EMS	ประกันสังคม	ข้าราชการ	พรบ.	ชำระเงินเอง
นาทม	OK	OK	OK	OK	OK	OK
ภูเรือ	OK	OK	OK	Not OK	OK	OK
เต่างอย	OK	Not OK	Not OK	OK	Not OK	OK
สระใคร	OK	OK	OK	OK	OK	OK
นาูง	Not OK	OK	OK	OK	OK	Not OK

กลุ่ม 4	> Mean-1SD					
	เหมาะสมรายหัว UC	เรียกเก็บUC/กองทุนUC/EMS	ประกันสังคม	ข้าราชการ	พรบ.	ชำระเงินเอง
ท่าอุเทน	Not OK	OK	Not OK	OK	OK	OK
บึงคล้า	OK	OK	OK	OK	OK	OK
นาด้วง	OK	OK	OK	Not OK	OK	OK
ภูหลวง	OK	OK	OK	OK	OK	OK
พระอาจารย์แบน	OK	OK	Not OK	OK	OK	Not OK
กุสุมาลย์	OK	OK	OK	OK	OK	OK
กุดบาก	OK	OK	Not OK	OK	OK	OK
เจริญศิลป์	OK	OK	OK	OK	OK	Not OK
โพนนาแก้ว	OK	OK	OK	OK	OK	Not OK
ส่องดาว	OK	OK	OK	OK	OK	OK
ศรีเชียงใหม่	OK	OK	OK	OK	OK	OK
พิบูลย์รักษ์	OK	OK	OK	OK	OK	OK
สร้างคอม	OK	OK	OK	OK	OK	OK
หนองแสง	Not OK	OK	OK	OK	OK	OK

ตารางที่ 3 รายได้ (บาท / ประชากร) เทียบกับค่า Mean-1SD ของกลุ่ม ของโรงพยาบาลในเขตสุขภาพที่ 8 ณ ไตรมาสที่ 2 ปี 2562

กลุ่ม 5	> Mean-1SD						งบดุลการ
	หมายเหตุรายหัว UC	เรียกเก็บUC/กองทุนUC/EMS	ประกันสังคม	ข้าราชการ	พรบ.	ชำระเงินเอง	
ปลาปาก	Not OK	OK	OK	OK	OK	OK	OK
โพนสวรรค์	OK	OK	Not OK	Not OK	OK	OK	Not OK
นาหว้า	Not OK	Not OK	Not OK	OK	OK	OK	OK
บ้านแพง	OK	OK	OK	OK	OK	OK	OK
ศรีวิไล	OK	OK	OK	OK	OK	OK	OK
ท่าลี่	OK	OK	OK	OK	OK	OK	OK
ปากชม	OK	OK	OK	Not OK	OK	OK	OK
คำตากล้า	OK	OK	Not OK	OK	OK	OK	OK
สังคม	OK	OK	OK	OK	OK	OK	OK
นาหว้า	OK	OK	OK	OK	OK	OK	Not OK
ทุ่งฝน	OK	OK	OK	OK	OK	OK	OK
ไชยวาน	OK	OK	OK	OK	OK	OK	Not OK

กลุ่ม 6	> Mean-1SD						งบดุลการ
	หมายเหตุรายหัว UC	เรียกเก็บUC/กองทุนUC/EMS	ประกันสังคม	ข้าราชการ	พรบ.	ชำระเงินเอง	
เรณูนคร	Not OK	OK	OK	OK	OK	OK	OK
เอราวัณ	OK	Not OK	OK	OK	OK	OK	OK
ผาขาว	OK	OK	Not OK	OK	OK	OK	OK
ภูกระดัง	OK	Not OK	OK	OK	OK	OK	OK
วารินภูมิ	OK	OK	OK	OK	OK	Not OK	OK
โคกศรีสุพรรณ	OK	OK	OK	OK	OK	OK	OK
วังสามหมอ	OK	OK	OK	OK	OK	OK	OK
ศรีธาตุ	OK	OK	OK	OK	OK	Not OK	Not OK
โนนสะอาด	OK	OK	OK	Not OK	Not OK	OK	OK

กลุ่ม 7	> Mean-1SD						งบดุลการ
	หมายเหตุรายหัว UC	เรียกเก็บUC/กองทุนUC/EMS	ประกันสังคม	ข้าราชการ	พรบ.	ชำระเงินเอง	
ปึงโขงหลง	OK	OK	OK	OK	OK	OK	OK
โซ่พิสัย	OK	OK	OK	OK	OK	OK	OK
ปากคาด	OK	OK	OK	OK	OK	OK	OK
พรเจริญ	OK	OK	OK	OK	OK	OK	OK
โนนสัง	OK	Not OK	OK	OK	Not OK	OK	OK
หนองวัวซอ	OK	OK	OK	OK	OK	OK	OK
นาแก	Not OK	Not OK	OK	Not OK	Not OK	OK	OK

ตารางที่ 3 รายได้ (บาท / ประชากร) เทียบกับค่า Mean-1SD ของกลุ่ม ของโรงพยาบาลในเขตสุขภาพที่ 8 ณ ไตรมาสที่ 2 ปี 2562

กลุ่ม 8	> Mean-1SD					
	เหมาะจ่ายรายหัว UC	เรียกเก็บUC/กองทุนUC/EMS	ประกันสังคม	ข้าราชการ	พรบ.	ชำระเงินเอง
เขียนคน	OK	Not OK	OK	Not OK	OK	OK
สำรวจเคหา	OK	OK	OK	OK	OK	OK
กุดจับ	OK	OK	OK	OK	OK	OK
						งบบุคลากร OK Not OK OK

กลุ่ม 9	> Mean-1SD					
	เหมาะจ่ายรายหัว UC	เรียกเก็บUC/กองทุนUC/EMS	ประกันสังคม	ข้าราชการ	พรบ.	ชำระเงินเอง
ศรีสงคราม	OK	OK	Not OK	OK	Not OK	OK
บ้านม่วง	OK	Not OK	OK	OK	OK	OK
พระอาจารย์เฒ่า	Not OK	OK	OK	OK	OK	OK
อากาศอำนวย	OK	OK	OK	OK	OK	OK
น้ำโสม	OK	OK	OK	Not OK	OK	Not OK
						งบบุคลากร OK Not OK OK

กลุ่ม 10	> Mean-1SD					
	เหมาะจ่ายรายหัว UC	เรียกเก็บUC/กองทุนUC/EMS	ประกันสังคม	ข้าราชการ	พรบ.	ชำระเงินเอง
ธาตุพนม	Not OK	OK	OK	OK	OK	OK
เซกา	OK	OK	OK	OK	OK	OK
ด้านซ้าย	OK	OK	OK	OK	OK	OK
พังโคน	OK	OK	OK	OK	OK	OK
นาแก	OK	Not OK	OK	Not OK	OK	Not OK
						งบบุคลากร OK Not OK OK

กลุ่ม 11	> Mean-1SD					
	เหมาะจ่ายรายหัว UC	เรียกเก็บUC/กองทุนUC/EMS	ประกันสังคม	ข้าราชการ	พรบ.	ชำระเงินเอง
วังสะพุง	OK	OK	OK	OK	OK	OK
ศรีบุญเรือง	OK	OK	OK	OK	OK	OK
เพ็ญ	OK	OK	OK	OK	OK	OK
						งบบุคลากร OK OK OK

กลุ่ม 12	> Mean-1SD					
	เหมาะจ่ายรายหัว UC	เรียกเก็บUC/กองทุนUC/EMS	ประกันสังคม	ข้าราชการ	พรบ.	ชำระเงินเอง
วานรนิวาส	OK	OK	OK	OK	OK	OK
สว่างแดนดิน	OK	OK	OK	OK	OK	OK
โพนพิสัย	Not OK	OK	OK	OK	Not OK	OK
ท่าบ่อ	OK	OK	OK	OK	OK	OK
หนองหาน	OK	OK	OK	OK	Not OK	OK
บ้านผือ	OK	OK	OK	OK	OK	OK
บ้านดุง	OK	OK	OK	OK	OK	OK
กุมภวาปี	OK	OK	OK	OK	OK	OK
						งบบุคลากร OK OK OK OK OK OK OK

ตารางที่ 3 รายได้ (บาท / ประชากร) เทียบกับค่า Mean-1SD ของโรงพยาบาลในเขตสุขภาพที่ 8 ณ ไตรมาสที่ 2 ปี 2562

กลุ่ม 13	>Mean-1SD					
	เหมาะสมรายหัว UC	เรียกเก็บUC/ กองทุนUC/EMS	ประกันสังคม	ข้าราชการ	พรบ.	ชำระเงินเอง
นครพนม	OK	OK	OK	OK	Not OK	OK
บึงกาฬ	OK	OK	OK	OK	OK	OK
เลย	OK	OK	OK	OK	OK	OK
หนองคาย	OK	OK	OK	OK	OK	OK
หนองบัวลำภู	OK	Not OK	Not OK	OK	OK	Not OK

กลุ่ม 14	>Mean-1SD					
	เหมาะสมรายหัว UC	เรียกเก็บUC/ กองทุนUC/EMS	ประกันสังคม	ข้าราชการ	พรบ.	ชำระเงินเอง
สกลนคร	OK	OK	OK	OK	OK	OK
อุดรธานี	OK	OK	OK	OK	OK	OK

ตารางที่ 4 รายได้ (บาท / ประชากร) ของโรงพยาบาลในเขตสุขภาพที่ 8 แยกรายจังหวัด ณ ไตรมาส 2 ปีงบประมาณ 2562

นครพนม	รายได้(บาท)/ปชก.					
	เหมาจ่ายรายหัว UC	เรียกเก็บUC/กองทุนUC/EMS	ประกันสังคม	ข้าราชการ	พรบ.	ชำระเงินเอง
นาทม	2,048	620	199	1,792	10	50
ท่าอุเทน	1,146	89	8	1,759	4	34
ปลาปาก	1,597	120	242	4,537	5	49
โพนสวรรค์	1,627	130	71	1,554	6	32
นาหว้า	1,562	101	68	1,696	4	48
บ้านแพง	2,076	389	130	2,629	3	160
เรณูนคร	1,167	349	259	4,268	7	89
ศรีสงคราม	1,311	409	110	4,330	4	120
ธาตุพนม	1,167	296	383	5,777	10	276
นครพนม	1,754	970	1,460	9,377	56	520
นาแก	1,227	135	74	777	2	16
						880

บึงกาฬ	รายได้(บาท)/ปชก.					
	เหมาจ่ายรายหัว UC	เรียกเก็บUC/กองทุนUC/EMS	ประกันสังคม	ข้าราชการ	พรบ.	ชำระเงินเอง
บึงคล้า	3,434	1,151	223	2,960	25	157
ศรีไร่	2,102	132	174	2,447	17	61
บึงโขงหลง	2,407	513	220	4,171	16	225
โซ่พิสัย	2,060	251	137	2,535	10	42
ปากคาด	2,237	461	388	4,159	7	130
พรเจริญ	1,644	227	98	1,964	10	73
เซกา	1,756	356	123	4,855	3	113
บึงกาฬ	2,467	1,085	1,717	8,851	124	423
						1,376

เลย	รายได้(บาท)/ปชก.					
	เหมาจ่ายรายหัว UC	เรียกเก็บUC/กองทุนUC/EMS	ประกันสังคม	ข้าราชการ	พรบ.	ชำระเงินเอง
นาแห้ว	3,972	1,379	305	2,324	16	112
ภูเรือ	1,869	324	325	1,633	10	76
นาด้วง	1,783	68	198	1,565	7	64
ภูหลวง	2,137	777	314	2,179	10	59
ท่าลี่	2,819	321	229	2,914	3	303
ปากชม	2,184	588	212	1,633	4	115
เอราวัณ	2,113	78	148	2,332	11	61
ผาขาว	1,983	593	73	1,624	8	47
ภูกระดึง	1,881	67	184	2,508	7	66
เที่ยงคืน	1,439	158	98	1,671	7	126
ด่านซ้าย	1,670	586	233	3,324	7	195
วังสะพุง	1,108	108	198	3,306	11	89
เลย	3,028	1,896	4,479	8,422	140	724
หนองหิน	2,153	163	189	1,910	9	113
						637

ตารางที่ 4 รายได้(บาท /ประชากร) ของโรงพยาบาลในเขตสุขภาพที่ 8 แยกรายจังหวัด ณ ไตรมาส 2 ปีงบประมาณ 2562

สกลนคร	ธนาจ่ายรายหัว UC	เรยกเก็บUC/กองทนUC/EMS	ประกนสงคคม	รายได(บาท)/ปชก.	พรม.	ชำระเงนเอง	งบมคลการ
นคมนาอน	2,327	1,075	70	1,913	9	42	1,606
ดางอย	1,971	181	41	2,166	4	60	1,266
พระอาจารย์เบน	1,905	306	35	2,169	8	43	779
กสมาลย	1,769	130	51	2,340	9	49	790
กุดบก	1,454	157	33	1,916	5	47	940
เจริญเคิล	1,776	149	100	1,950	7	44	759
พนนาแกว	1,757	244	98	1,883	7	29	710
สงดาว	2,164	132	167	1,928	8	56	1,065
คาตากลา	1,840	181	86	2,776	22	55	922
วราชภุม	1,603	260	85	1,757	11	31	877
โคคศรีสุพรรณ	1,716	211	81	3,000	8	69	1,500
บ้านม่วง	1,550	277	186	6,510	18	98	668
พระอาจารย์เฒ	1,256	404	152	2,343	6	71	1,117
อากาศอานวย	1,766	315	129	3,498	9	103	852
พังโคน	1,452	233	178	3,511	20	253	1,309
วานรนิวาส	2,055	268	295	4,874	40	168	665
สว่างแดนดิน	1,868	444	991	8,118	36	173	902
สกลนคร	3,347	3,230	1,838	13,301	239	698	2,673

หนองคาย	ธนาจ่ายรายหัว UC	เรยกเก็บUC/กองทนUC/EMS	ประกนสงคคม	รายได(บาท)/ปชก.	พรม.	ชำระเงนเอง	งบมคลการ
เฝ้าไร่	1,886	97	22	1,181	4	44	265
รัตนวาปี	1,661	167	35	1,636	9	58	379
โพธิ์ตาก	2,386	253	201	2,263	13	80	569
สระใคร	1,794	367	153	2,202	13	49	1,013
ศรีเชียงใหม่	1,688	185	227	3,172	12	49	1,324
สังคม	2,509	632	190	2,801	4	150	1,151
พนพิสัย	948	275	145	3,144	7	109	795
ท่าบ่อ	2,619	874	1,395	16,219	44	1,370	1,601
หนองคาย	1,524	1,147	2,733	14,185	136	629	2,233

หนองบัวลำภู	ธนาจ่ายรายหัว UC	เรยกเก็บUC/กองทนUC/EMS	ประกนสงคคม	รายได(บาท)/ปชก.	พรม.	ชำระเงนเอง	งบมคลการ
นาวัง	1,939	336	172	2,829	9	98	621
โนนสง	1,358	135	168	2,268	2	46	672
สุวรรณคูหา	1,452	336	165	2,508	6	41	587
นากลง	1,317	110	150	2,617	5	56	666
ศรีบุญเรือง	1,187	144	182	2,441	7	54	582
หนองบัวลำภู	1,551	588	480	9,800	73	326	1,324

ตารางที่ 4 รายได้(บาท /ประชากร) ของโรงพยาบาลในเขตสุขภาพที่ 8 แยกรายจังหวัด ณ ไตรมาส 2 ปีงบประมาณ 2562

อุดรธานี	รายได้(บาท)/ประชากร						
	เหมาจ่ายรายหัว UC	เรียกเก็บUC/ กองทุนUC/EMS	ประกันสังคม	ข้าราชการ	พรบ.	ชำระเงินเอง	งบบุคลากร
กุแก้ว	2,133	391	163	2,206	3	34	434
ประจักษ์ศิลปาคม	1,929	226	174	1,348	15	50	487
ห้วยเกิง	4,163	756	333	5,399	8	67	2,550
นาเยือง	1,658	507	179	1,706	15	49	633
พิบูลย์รักษ์	1,815	296	196	2,876	10	62	1,100
สร้างคอม	1,794	298	95	2,353	4	47	1,009
หนองแสง	1,272	252	169	1,961	20	59	1,189
ทุ่งฝน	1,758	407	158	1,960	5	48	1,108
ไชยวาน	1,957	197	167	1,861	5	56	631
วังสามหมอ	1,871	397	148	2,440	11	62	818
ศรีธาตุ	1,606	229	131	2,064	10	33	646
โนนสะอาด	1,705	149	120	1,367	4	45	787
หนองวัวซอ	1,272	332	149	1,928	5	56	774
กุดจับ	1,473	275	265	2,696	19	69	751
นาโสม	1,601	477	153	1,868	9	69	853
เพ็ญ	1,674	314	259	2,553	7	69	570
หนองหาน	1,275	181	227	3,647	6	76	779
บ้านผือ	1,463	305	236	3,779	20	108	698
บ้านดุง	1,695	336	307	5,001	21	121	612
กุมภวาปี	1,893	740	517	6,147	46	193	1,188
อุดรธานี	3,211	1,372	2,451	11,805	110	362	2,105

ตารางที่ 5 ร้อยละ ของรายได้ (บาท / ประชากร) ที่สูง-ต่ำกว่าค่าเฉลี่ยกลุ่ม ของโรงพยาบาลในเขตสุขภาพที่ 8 แยกรายจังหวัด ณ ไตรมาส 2 ปี 2562

นครพนม	%diff ค่าเฉลี่ย/ปชก.					
	เหมาจ่ายรายหัว UC	เรียกเก็บUC/กองทุนUC/EMS	ประกันสังคม	ข้าราชการ	พรบ.	ชำระเงินเอง
นาม	9.65%	55.05%	10.82%	-5.69%	-2.24%	-12.45%
ท่าอุเทน	-38.03%	-70.71%	-94.51%	-20.59%	-54.09%	-41.10%
ปลาปาก	-20.03%	-59.14%	53.08%	83.71%	-27.19%	-49.62%
โพนสวรรค์	-18.56%	-55.72%	-55.34%	-37.10%	-15.88%	-66.85%
นาหว้า	-21.81%	-65.70%	-57.20%	-31.31%	-50.80%	-51.43%
บ้านแพง	3.91%	32.09%	-17.84%	6.47%	-64.50%	63.21%
เรณูนคร	-32.86%	34.68%	89.68%	79.84%	-19.12%	59.54%
ศรีสงคราม	-12.41%	8.71%	-24.82%	16.71%	-59.16%	29.79%
ธาตุพนม	-20.77%	-6.30%	79.49%	43.81%	9.84%	54.61%
นครพนม	-15.04%	-14.68%	-32.82%	-7.40%	-47.15%	-0.81%
นาแก	-29.62%	-53.93%	-57.80%	-69.44%	-75.56%	-80.52%

บึงกาฬ	%diff ค่าเฉลี่ย/ปชก.					
	เหมาจ่ายรายหัว UC	เรียกเก็บUC/กองทุนUC/EMS	ประกันสังคม	ข้าราชการ	พรบ.	ชำระเงินเอง
บึงคล้า	85.67%	280.75%	63.38%	33.64%	156.12%	174.91%
ศรีวิไล	5.25%	-55.27%	10.20%	-0.91%	134.91%	-37.28%
บึงโขงหลง	38.04%	74.84%	24.79%	64.00%	115.67%	167.98%
โซฟิสัย	18.15%	-14.41%	-22.37%	-0.31%	28.95%	-49.64%
ปากคาด	28.29%	56.95%	120.14%	63.53%	-7.46%	54.83%
พรเจริญ	-5.69%	-22.78%	-44.62%	-22.76%	40.21%	-13.21%
เซกา	19.25%	12.56%	-42.22%	20.87%	-62.91%	-36.61%
บึงกาฬ	19.48%	-4.62%	-21.03%	-12.60%	17.26%	-19.40%

เลย	%diff ค่าเฉลี่ย/ปชก.					
	เหมาจ่ายรายหัว UC	เรียกเก็บUC/กองทุนUC/EMS	ประกันสังคม	ข้าราชการ	พรบ.	ชำระเงินเอง
นาแห้ว	25.96%	63.52%	35.91%	-19.48%	49.19%	33.83%
ภูเรือ	0.06%	-18.83%	81.44%	-14.03%	-7.31%	33.78%
นาด้วง	-3.57%	-77.58%	44.71%	-29.37%	-30.33%	11.56%
ภูหลวง	15.53%	157.02%	129.75%	-1.61%	7.10%	2.67%
ท่าลี่	41.13%	9.09%	44.93%	17.97%	-58.21%	209.09%
ปากชม	9.35%	99.41%	34.12%	-33.90%	-40.60%	17.48%
เอราวัณ	21.58%	-69.82%	8.16%	-1.74%	29.97%	8.67%
ผาขาว	14.06%	128.84%	-46.46%	-31.56%	-4.25%	-16.25%
ภูกระดึง	8.18%	-74.03%	34.78%	5.66%	-19.54%	18.87%
เข็ญคาน	-1.07%	-38.34%	-44.48%	-27.10%	-31.57%	59.73%
ด่านซ้าย	13.45%	85.11%	9.23%	-17.24%	-27.59%	8.87%
วังสะพุง	-16.25%	-42.67%	-7.16%	19.49%	31.32%	25.68%
เลย	46.66%	66.72%	106.05%	-16.84%	32.59%	37.99%
หนองหิน	-31.73%	-80.70%	-15.81%	-33.84%	-13.20%	35.61%

ตารางที่ 5 ร้อยละ ของรายได้ (บาท / ประชากร) ที่สูงกว่าค่าเฉลี่ยกลุ่ม ของโรงพยาบาลในเขตสุขภาพที่ 8 แยกรายจังหวัด ณ ไตรมาส 2 ปี 2562

สกลนคร	%diff ค่าเฉลี่ย/ปชก.					
	เหมาจ่ายรายหัว UC	เรียกเก็บUC/กองทุนUC/EMS	ประกันสังคม	ข้าราชการ	พรบ.	ชำระเงินเอง
นิคมจำรูญ	-26.22%	27.52%	-68.58%	-33.73%	-12.21%	-49.28%
ต่างดอย	5.52%	-54.78%	-77.39%	14.03%	-58.75%	6.13%
พระอาจารย์แบน	3.01%	1.36%	-74.22%	-2.09%	-20.96%	-24.28%
กุสุมาลย์	-4.34%	-56.95%	-62.57%	5.66%	-2.72%	-14.13%
กุดบาก	-21.38%	-48.01%	-75.51%	-13.49%	-51.46%	-18.11%
เจริญศิลป์	-3.98%	-50.81%	-27.04%	-11.99%	-31.56%	-22.11%
โพนนาแก้ว	-5.03%	-19.33%	-27.93%	-14.98%	-27.59%	-48.79%
ส่องดาว	16.98%	-56.38%	21.92%	-12.96%	-17.27%	-2.12%
คำตากล้า	-7.89%	-38.52%	-45.92%	12.38%	203.25%	-44.14%
วาริชภูมิ	-7.78%	0.38%	-37.63%	-25.96%	23.87%	-45.07%
โคกศรีสุพรรณ	-1.27%	-18.65%	-40.39%	26.39%	-5.61%	23.86%
บ้านม่วง	3.55%	-26.52%	27.45%	75.48%	96.25%	6.40%
พระอาจารย์ฝั้น	-16.12%	7.30%	4.00%	-36.84%	-30.51%	-22.80%
อากาศอำนวย	17.99%	-16.20%	-11.76%	-5.71%	0.00%	11.50%
พังโคน	-1.38%	-26.26%	-16.60%	-12.59%	126.11%	41.58%
วานรนิวาส	18.98%	-37.47%	-42.63%	-23.44%	44.86%	-42.05%
สว่างแดนดิน	8.18%	3.88%	92.77%	27.52%	31.43%	-40.37%
สกลนคร	2.07%	40.36%	-14.27%	5.96%	36.80%	31.69%
%diff ค่าเฉลี่ย/ปชก.						
หนองคาย	เหมาจ่ายรายหัว UC	เรียกเก็บUC/กองทุนUC/EMS	ประกันสังคม	ข้าราชการ	พรบ.	ชำระเงินเอง
						งบบุคลากร
เฝ้าไร่	-5.65%	-57.17%	-81.56%	-31.60%	-59.15%	-17.90%
รัตนวาปี	-16.92%	-26.51%	-70.41%	-5.27%	5.36%	-11.18%
โพธิ์ตาก	19.35%	11.54%	68.89%	31.07%	44.92%	50.94%
สระใคร	-3.96%	-8.17%	-14.79%	15.91%	23.28%	-13.90%
ศรีเชียงใหม่	-8.76%	-38.95%	65.96%	43.18%	19.42%	-13.88%
สังคม	25.59%	114.64%	19.92%	13.42%	-39.86%	53.25%
โพนพิสัย	-45.10%	-35.85%	-71.77%	-50.62%	-75.66%	-62.50%
ท่าบ่อ	51.63%	104.22%	171.39%	154.77%	61.27%	372.90%
หนองคาย	-26.21%	0.85%	25.71%	40.07%	28.52%	20.04%
%diff ค่าเฉลี่ย/ปชก.						
หนองบัวลำภู	เหมาจ่ายรายหัว UC	เรียกเก็บUC/กองทุนUC/EMS	ประกันสังคม	ข้าราชการ	พรบ.	ชำระเงินเอง
						งบบุคลากร
นาแก	-2.90%	14.09%	8.94%	14.54%	16.67%	0.23%
โนนสัง	-22.13%	-53.86%	-4.72%	-10.82%	-71.77%	-45.84%
สุวรรณคูหา	-0.17%	31.23%	-6.12%	9.45%	-47.80%	-47.80%
นากลาง	-10.55%	-65.11%	-29.91%	-34.86%	-45.46%	-68.45%
ศรีบุญเรือง	-10.26%	-23.60%	-14.30%	-11.77%	-12.65%	-23.91%
หนองบัวลำภู	-24.89%	-48.26%	-77.91%	-3.23%	-31.23%	-37.81%

ตารางที่ 5 ร้อยละ ของรายได้ (บาท / ประชากร) ที่สูง-ต่ำกว่าค่าเฉลี่ยกลุ่ม ของโรงพยาบาลในเขตสุขภาพที่ 8 แยกรายจังหวัด ณ ไตรมาส 2 ปี 2562

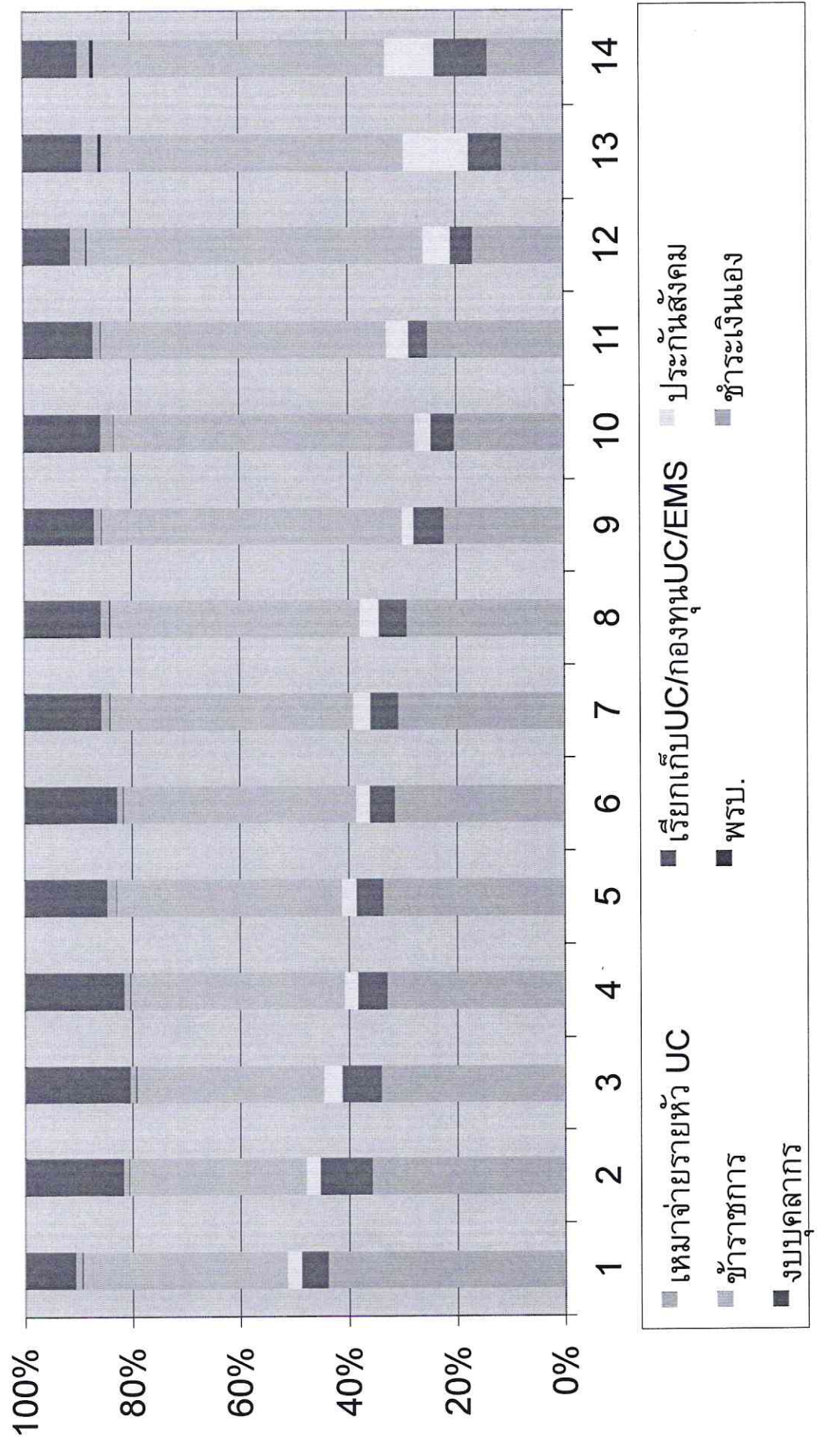
อุดรธานี	%diff ค่าเฉลี่ย/ปชก.						
	เหมาะจ่ายรายหัว UC	เรียกเก็บUC/กองทุนUC/EMS	ประกันสังคม	ข้าราชการ	พรบ.	ข้าราชการเงินเอง	งบบุคลากร
กุแก้ว	6.71%	72.65%	36.95%	27.77%	-63.35%	-36.37%	1.69%
ประจักษ์ศิลปาคม	-3.49%	-0.51%	46.14%	-21.97%	72.22%	-6.39%	14.13%
ห้วยเกิ้ง	31.99%	-10.34%	48.48%	87.05%	-23.78%	-20.15%	57.04%
นาแก	-11.27%	26.73%	-0.08%	-10.22%	45.02%	-13.56%	-41.30%
พิบูลย์รักษ์	-1.85%	-2.15%	43.17%	29.82%	3.08%	9.37%	5.50%
สร้างคอม	-3.02%	-1.56%	-30.46%	6.23%	-53.72%	-16.87%	-3.22%
หนองแสง	-31.24%	-16.69%	23.34%	-11.45%	103.97%	2.87%	14.07%
ทุ่งฝน	-11.99%	38.20%	-0.26%	-20.63%	-30.18%	-50.70%	21.00%
ไชยวาน	-2.04%	-33.17%	5.36%	-24.65%	-27.61%	-43.24%	-31.12%
วังสามหมอ	7.63%	52.94%	8.57%	2.80%	30.60%	11.09%	-14.57%
ศรีธาตุ	-7.60%	-11.74%	-4.15%	-13.02%	20.26%	-41.47%	-32.59%
โนนสะอาด	-1.93%	-42.59%	-12.55%	-42.41%	-56.17%	-19.22%	-17.80%
หนองวัวซอ	-27.03%	13.19%	-15.42%	-24.20%	-30.04%	-33.58%	-5.29%
กุดจับ	1.24%	7.11%	50.60%	17.65%	79.36%	-11.93%	5.55%
นาโสม	6.99%	26.70%	5.13%	-49.64%	-6.57%	-24.88%	-2.46%
เพ็ญ	26.51%	66.27%	21.47%	-7.72%	-18.67%	-1.76%	-16.38%
หนองหาน	-26.18%	-57.73%	-55.82%	-42.71%	-79.13%	-73.80%	-13.93%
บ้านฝ่อ	-15.27%	-28.68%	-54.05%	-40.64%	-26.07%	-62.86%	-22.83%
บ้านดง	-1.86%	-21.41%	-40.38%	-21.44%	-23.71%	-58.06%	-32.35%
กุมภวาปี	9.62%	73.05%	0.50%	-3.45%	67.02%	-33.26%	31.27%
อุดรธานี	-2.07%	-40.36%	14.27%	-5.96%	-36.80%	-31.69%	-11.90%

ตารางที่ 6 สรุป ค่าเฉลี่ย รายได้ (บาท/ประชากร) ของโรงพยาบาลในเขตสุขภาพที่ 8 แยกตามกลุ่ม ณ ไตรมาส 2 ปี 2562

กลุ่มที่	รายได้(บาท)/ปกก.						
	เหมาจ่ายรายหัว UC	รับกเก็บUC/กองทุนUC/EM	ประกันสังคม	ข้าราชการ	พรบ.	ชำระเงินเอง	งบบุคลากร
1	1,999	227	119	1,727	9	53	427
2	3,154	843	224	2,887	11	83	1,624
3	1,868	400	179	1,900	10	57	1,078
4	1,850	302	137	2,215	10	57	1,043
5	1,997	295	158	2,470	7	98	916
6	1,738	259	137	2,373	9	56	958
7	1,744	294	176	2,543	7	84	817
8	1,455	256	176	2,292	11	79	711
9	1,497	376	146	3,710	9	92	875
10	1,472	316	213	4,017	9	179	1,033
11	1,323	189	213	2,767	8	70	681
12	1,727	428	514	6,366	27	290	905
13	2,065	1,137	2,174	10,127	106	524	2,009
14	3,279	2,301	2,145	12,553	174	530	2,389

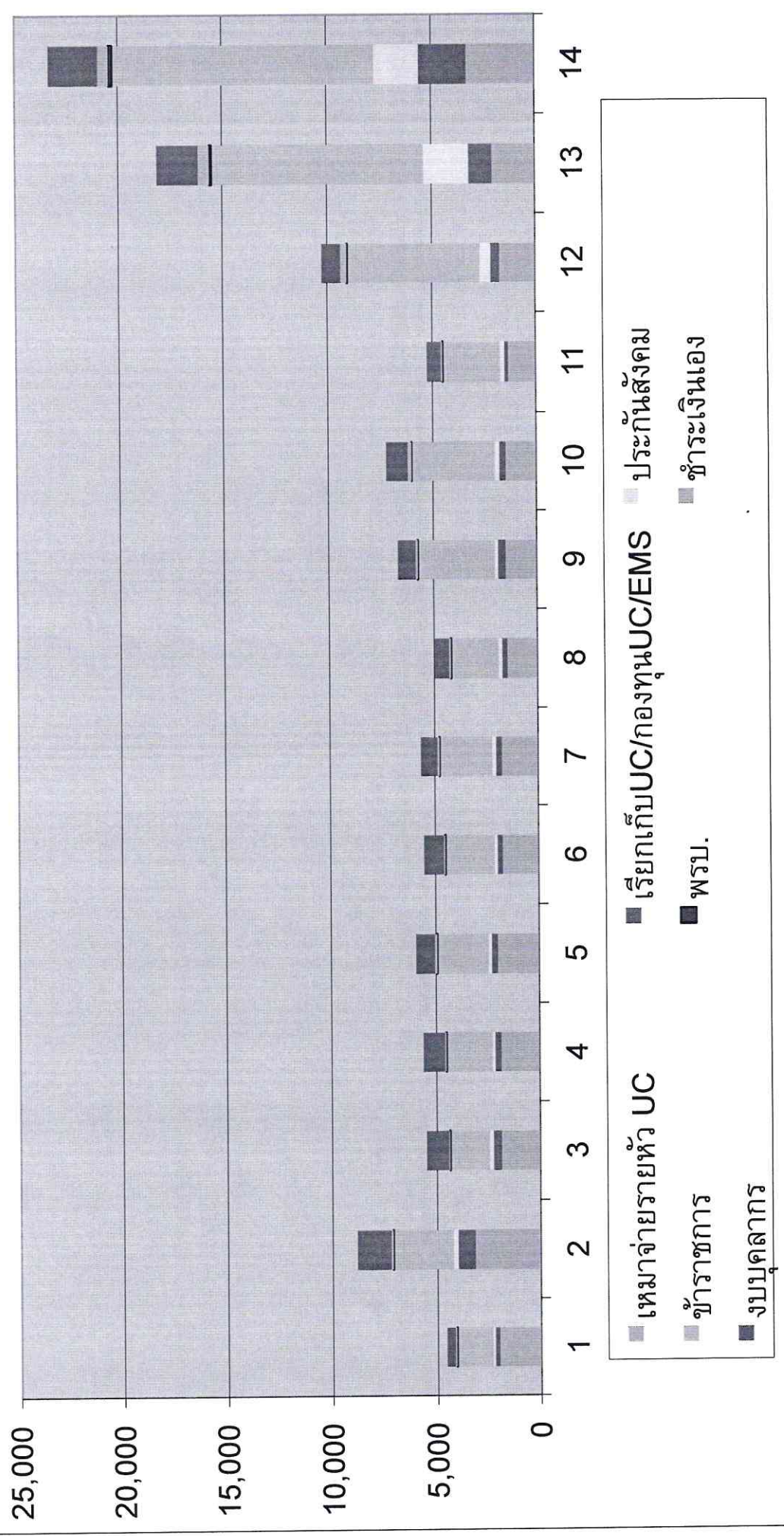
ตารางที่ 6 สรุป ค่าเฉลี่ย รายได้ (บาท/ประชากร) ของโรงพยาบาลในเขตสุขภาพที่ 8 แยกตามกลุ่ม ณ ไตรมาส 2 ปี 2562

สัดส่วนรายได้(บาท)/ปก.แยกกองทุน Q2Y2562



ตารางที่ 6 สรุป ค่าเฉลี่ย รายได้ (บาท/ประชากร) ของโรงพยาบาลในเขตสุขภาพที่ 8 แยกตามกลุ่ม ณ ไตรมาส 2 ปี 2562

รายได้(บาท)/ปก.แยกรายกองทุน Q2Y2562



ตารางที่ 7 เปรียบเทียบ ค่าใช้จ่าย (บาท /RW) ของโรงพยาบาลในเขตสุขภาพที่ 8 แยกตามกลุ่ม ณ ไตรมาสที่ 2 ปี 2562

กลุ่ม 1	รวมค่าใช้จ่าย/RW									
	บุคลากรรวม	ค่าฝึกอบรม	ยาใช้ไป	เวชภัณฑ์ที่ไม่ใช่ยา	วัสดุการแพทย์	วัสดุวิทยาศาสตร์	วัสดุสิ้น	ซ่อมแซม/จ้างเหมา	จ้างตรวจLAB	ค่าสาธารณูปโภค
เช่าไร่	7,093	48	1,419	0	485	541	606	590	155	265
รัตนวาปี	8,207	70	1,476	0	625	562	547	567	95	254
โพธิ์ตาก	11,949	81	1,127	0	684	458	396	569	136	358
ภูแก้ว	7,028	75	817	0	432	569	326	826	117	210
ประจักษ์ศิลปาคม	7,802	65	1,079	0	791	619	635	517	176	339
ค่าเฉลี่ยของกลุ่ม	8,047	65	1,218	0	587	556	520	613	136	277
mean+1SD	10,083	78	1,487	0	734	614	655	735	168	339
mean-1SD	6,011	52	949	0	440	498	399	497	90	215
กลุ่ม 2	รวมค่าใช้จ่าย/RW									
	บุคลากรรวม	ค่าฝึกอบรม	ยาใช้ไป	เวชภัณฑ์ที่ไม่ใช่ยา	วัสดุการแพทย์	วัสดุวิทยาศาสตร์	วัสดุสิ้น	ซ่อมแซม/จ้างเหมา	จ้างตรวจLAB	ค่าสาธารณูปโภค
นาหว้า	12,114	68	1,167	0	396	989	773	182	75	334
โพนน้ำเงิน	16,584	70	1,145	0	372	570	526	892	135	480
ห้วยแก้ว	15,166	67	2,201	0	278	35	851	250	252	665
หนองหิน	7,297	100	1,078	0	493	356	527	272	54	262
ค่าเฉลี่ยของกลุ่ม	11,457	81	1,268	0	415	514	633	372	103	379
mean+1SD	15,567	98	1,805	0	504	914	801	702	192	557
mean-1SD	7,347	64	751	0	326	414	465	432	70	199
กลุ่ม 3	รวมค่าใช้จ่าย/RW									
	บุคลากรรวม	ค่าฝึกอบรม	ยาใช้ไป	เวชภัณฑ์ที่ไม่ใช่ยา	วัสดุการแพทย์	วัสดุวิทยาศาสตร์	วัสดุสิ้น	ซ่อมแซม/จ้างเหมา	จ้างตรวจLAB	ค่าสาธารณูปโภค
นาทม	11,764	37	1,372	0	802	519	709	262	127	379
ภูเรือ	10,637	53	1,065	0	440	505	525	153	82	222
เต่างอย	10,319	35	1,145	0	591	431	663	122	158	350
สระใคร	10,071	62	1,162	0	434	628	321	467	170	310
นาขุ่น	8,123	43	1,021	0	409	351	779	300	24	300
ค่าเฉลี่ยของกลุ่ม	10,050	46	1,138	0	521	478	606	257	106	308
mean+1SD	11,371	57	1,274	0	686	581	788	394	166	368
mean-1SD	8,729	35	1,001	0	356	375	424	160	86	248
กลุ่ม 4	รวมค่าใช้จ่าย/RW									
	บุคลากรรวม	ค่าฝึกอบรม	ยาใช้ไป	เวชภัณฑ์ที่ไม่ใช่ยา	วัสดุการแพทย์	วัสดุวิทยาศาสตร์	วัสดุสิ้น	ซ่อมแซม/จ้างเหมา	จ้างตรวจLAB	ค่าสาธารณูปโภค
ท่าอุเทน	12,721	78	1,172	0	445	915	555	384	341	397
บึงคล้า	11,342	29	1,621	0	436	664	835	466	316	238
นาด้วง	9,464	87	1,159	0	316	517	542	140	97	283
ภูหลวง	9,214	91	820	0	491	573	785	444	52	211
พระอาจารย์มน	11,138	123	991	0	864	611	636	561	94	495
กุสุมาลย์	8,936	86	1,239	0	536	512	785	589	316	365
กุดบาก	8,043	64	975	0	453	320	965	544	124	335
เจริญศิลป์	8,892	72	1,642	0	627	668	668	173	370	346
โพนนาแก้ว	8,776	76	1,224	0	470	424	550	410	162	284
ส่องดาว	10,791	52	1,040	0	504	458	836	172	47	310
ศรีเชียงใหม่	11,585	23	1,608	0	448	579	334	486	204	375
พิบูลย์รักษ์	8,346	81	1,184	0	649	547	546	292	169	303
สร้างคอม	8,866	16	636	0	418	393	427	190	227	352
หนองแสง	10,273	51	1,094	0	348	557	501	522	95	431
ค่าเฉลี่ยของกลุ่ม	9,762	68	1,159	0	503	545	644	381	186	339
mean+1SD	11,181	98	1,454	0	642	689	823	542	297	414
mean-1SD	8,343	38	864	0	364	401	465	210	87	224

กลุ่ม 5	รวมค่าใช้จ่าย/RW									
	บุคลากรรวม	ค่าไม่คอมรรม	ยาใช้ไป	เวชภัณฑ์ที่ไม่ใช่ยา	วัสดุการแพทย์	วัสดุวิทยาศาสตร์	วัสดุสิ้น	ห้องแล็บ/ห้องเคมี	ห้องตรวจLAB	ค่าสาธารณูปโภค
ปลาปาก	14,290	37	1,704	0	1,092	227	762	2,322	278	621
โปงลาง	9,699	70	1,848	0	553	681	593	413	155	363
นาหว้า	9,176	90	1,024	0	352	572	572	275	169	331
บ้านแพง	11,700	26	1,359	0	277	674	543	241	133	283
ศรีวิไล	8,786	41	1,080	0	272	505	368	198	93	371
ท่าสไล	7,906	74	1,647	0	370	796	666	117	26	288
ปากชม	8,567	83	1,360	0	507	512	811	785	143	352
คำตากล้า	11,005	124	1,361	0	631	405	1,028	283	202	360
สังขม	2,586	9	252	0	81	119	117	37	14	95
นาหว้า	7,366	114	1,421	0	711	628	899	233	421	332
ทุ่งฝน	9,856	55	1,248	0	497	459	659	250	131	324
โซนนาน	8,296	39	1,060	0	619	897	540	499	204	387
ค่าเฉลี่ยของกลุ่ม	7,844	56	1,105	0	418	473	546	374	137	296
mean+1SD	10,643	91	1,519	0	678	695	786	988	247	413
กลุ่ม 6	รวมค่าใช้จ่าย/RW									
	บุคลากรรวม	ค่าไม่คอมรรม	ยาใช้ไป	เวชภัณฑ์ที่ไม่ใช่ยา	วัสดุการแพทย์	วัสดุวิทยาศาสตร์	วัสดุสิ้น	ห้องแล็บ/ห้องเคมี	ห้องตรวจLAB	ค่าสาธารณูปโภค
เรณูนคร	11,063	40	2,012	0	730	509	348	238	153	350
เอราวัณ	7,406	70	1,010	0	401	567	767	434	124	232
ผาขาว	7,607	42	1,149	0	412	628	592	190	60	112
ภูกระดัง	8,306	21	1,046	0	406	370	591	263	81	292
วาริชภูมิ	10,569	53	1,635	0	729	520	654	251	218	458
โคกศรีสุพรรณ	9,776	16	1,159	0	462	544	366	294	54	344
วังสามหมอ	8,590	18	1,121	0	401	634	1,109	233	172	405
ศรีธาตุ	8,102	31	1,112	0	430	553	341	102	91	318
โนนสะอาด	7,883	42	1,299	0	378	527	364	490	172	406
ค่าเฉลี่ยของกลุ่ม	8,743	36	1,269	0	474	543	581	277	124	320
mean+1SD	10,075	54	1,599	0	616	621	837	395	181	425
กลุ่ม 7	รวมค่าใช้จ่าย/RW									
	บุคลากรรวม	ค่าไม่คอมรรม	ยาใช้ไป	เวชภัณฑ์ที่ไม่ใช่ยา	วัสดุการแพทย์	วัสดุวิทยาศาสตร์	วัสดุสิ้น	ห้องแล็บ/ห้องเคมี	ห้องตรวจLAB	ค่าสาธารณูปโภค
วังทอง	9,026	40	1,308	0	640	356	851	664	302	398
โซพิสัย	7,687	51	1,299	0	572	494	745	1,151	284	348
ปากคาด	8,280	39	1,261	0	360	597	619	366	178	335
พรเจริญ	8,052	46	1,570	0	494	572	472	422	332	439
โนนสัง	8,972	89	1,805	0	604	600	440	282	442	463
หนองวัวซอ	7,974	35	872	0	423	544	698	320	76	282
นาแก	15,544	51	2,212	0	722	668	463	511	354	302
ค่าเฉลี่ยของกลุ่ม	8,972	50	1,417	0	532	542	624	544	271	366
mean+1SD	11,744	68	1,851	0	659	642	784	846	391	435
กลุ่ม 8	รวมค่าใช้จ่าย/RW									
	บุคลากรรวม	ค่าไม่คอมรรม	ยาใช้ไป	เวชภัณฑ์ที่ไม่ใช่ยา	วัสดุการแพทย์	วัสดุวิทยาศาสตร์	วัสดุสิ้น	ห้องแล็บ/ห้องเคมี	ห้องตรวจLAB	ค่าสาธารณูปโภค
เขื่องาน	7,816	18	1,611	0	534	399	640	75	37	266
สุวรรณคูหา	8,095	63	1,681	0	511	514	349	464	479	299
กุฉีาร	7,321	46	1,422	0	558	494	375	551	188	265
ค่าเฉลี่ยของกลุ่ม	7,730	41	1,567	0	536	466	463	354	221	276
mean+1SD	8,122	64	1,701	0	559	527	624	608	446	295

ตารางที่ 7 เปรียบเทียบ ค่าใช้จ่าย (บาท /RW) ของโรงพยาบาลในเขตสุขภาพที่ 8 แยกตามกลุ่ม ณ ไตรมาสที่ 2 ปี 2562

กลุ่ม 9	รวมค่าใช้จ่าย/RW									
	บุคลากรรวม	ค่าฝึกอบรม	ยาใช้ไป	เวชภัณฑ์ที่ไม่ใช่ยา	วัสดุการแพทย์	วัสดุวิทยาศาสตร์	วัสดุสิ้น	ซ่อมแซม/ล้างหม	ล้างตรวจLAB	ค่าสาธารณูปโภค
ศัลยกรรม	8,766	67	1,789	0	818	443	354	340	162	365
ทันตกรรม	7,514	29	1,486	0	789	405	1,201	554	496	445
พยาธิวิทยา	7,664	20	2,046	0	928	385	508	210	133	328
อายุรกรรม	5,926	36	1,008	0	614	482	523	929	49	242
เภสัชกรรม	7,162	50	806	0	470	356	799	584	73	304
ค่าเฉลี่ยของกลุ่ม	7,342	39	1,440	0	730	416	662	529	175	332
mean+1SD	8,364	57	1,959	0	911	466	996	803	356	407
กลุ่ม 10	รวมค่าใช้จ่าย/RW									
	บุคลากรรวม	ค่าฝึกอบรม	ยาใช้ไป	เวชภัณฑ์ที่ไม่ใช่ยา	วัสดุการแพทย์	วัสดุวิทยาศาสตร์	วัสดุสิ้น	ซ่อมแซม/ล้างหม	ล้างตรวจLAB	ค่าสาธารณูปโภค
ศัลยกรรม	8,116	63	1,470	0	752	424	413	230	185	280
ทันตกรรม	7,928	54	1,686	0	864	416	597	419	328	327
พยาธิวิทยา	8,064	22	1,787	0	480	391	454	377	411	192
อายุรกรรม	7,120	29	837	0	617	584	564	123	161	308
เภสัชกรรม	8,134	9	1,370	0	461	538	475	452	380	426
ค่าเฉลี่ยของกลุ่ม	7,875	38	1,424	0	647	469	497	311	283	305
mean+1SD	8,304	60	1,795	0	820	554	574	450	397	390
กลุ่ม 11	รวมค่าใช้จ่าย/RW									
	บุคลากรรวม	ค่าฝึกอบรม	ยาใช้ไป	เวชภัณฑ์ที่ไม่ใช่ยา	วัสดุการแพทย์	วัสดุวิทยาศาสตร์	วัสดุสิ้น	ซ่อมแซม/ล้างหม	ล้างตรวจLAB	ค่าสาธารณูปโภค
ศัลยกรรม	6,842	42	1,266	0	414	587	733	319	246	240
ทันตกรรม	6,366	21	1,854	0	715	531	367	281	351	263
พยาธิวิทยา	6,263	29	1,160	0	473	415	346	162	677	295
อายุรกรรม	6,510	31	1,407	0	523	514	497	256	419	265
ค่าเฉลี่ยของกลุ่ม	6,818	42	1,780	0	683	602	714	338	644	292
mean+1SD										
กลุ่ม 12	รวมค่าใช้จ่าย/RW									
	บุคลากรรวม	ค่าฝึกอบรม	ยาใช้ไป	เวชภัณฑ์ที่ไม่ใช่ยา	วัสดุการแพทย์	วัสดุวิทยาศาสตร์	วัสดุสิ้น	ซ่อมแซม/ล้างหม	ล้างตรวจLAB	ค่าสาธารณูปโภค
ศัลยกรรม	5,901	58	937	0	1,239	278	831	661	1,309	275
ทันตกรรม	6,300	73	3,047	0	781	913	426	292	1,275	439
พยาธิวิทยา	8,225	78	1,447	0	450	388	298	637	241	268
อายุรกรรม	13,486	136	3,601	0	2,589	746	1,172	1,546	901	535
เภสัชกรรม	7,262	15	1,291	0	536	552	469	180	685	320
ค่าเฉลี่ยของกลุ่ม	6,262	44	1,481	0	518	625	409	134	1,044	276
mean+1SD	5,999	48	1,335	0	1,051	777	535	268	605	266
	6,594	23	2,024	0	975	645	478	231	1,147	448
ค่าเฉลี่ยของกลุ่ม	7,215	58	1,981	0	1,032	643	579	466	975	365
mean+1SD	9,788	96	2,924	0	1,727	850	864	936	1,345	470
กลุ่ม 13	รวมค่าใช้จ่าย/RW									
	บุคลากรรวม	ค่าฝึกอบรม	ยาใช้ไป	เวชภัณฑ์ที่ไม่ใช่ยา	วัสดุการแพทย์	วัสดุวิทยาศาสตร์	วัสดุสิ้น	ซ่อมแซม/ล้างหม	ล้างตรวจLAB	ค่าสาธารณูปโภค
ศัลยกรรม	8,941	133	2,879	0	1,697	640	675	469	345	425
ทันตกรรม	6,300	36	1,786	0	1,251	470	531	411	781	360
พยาธิวิทยา	5,547	65	2,168	0	1,030	450	492	505	514	256
อายุรกรรม	6,583	31	2,728	0	914	336	233	407	327	240
เภสัชกรรม	5,932	73	1,885	0	1,317	599	487	584	385	381
ค่าเฉลี่ยของกลุ่ม	6,472	65	2,305	0	1,187	483	465	480	456	314
mean+1SD	7,805	106	2,798	0	1,489	605	625	553	644	395
กลุ่ม 14	รวมค่าใช้จ่าย/RW									
	บุคลากรรวม	ค่าฝึกอบรม	ยาใช้ไป	เวชภัณฑ์ที่ไม่ใช่ยา	วัสดุการแพทย์	วัสดุวิทยาศาสตร์	วัสดุสิ้น	ซ่อมแซม/ล้างหม	ล้างตรวจLAB	ค่าสาธารณูปโภค
ศัลยกรรม	5,519	47	3,097	0	1,440	351	422	396	959	300
ทันตกรรม	5,616	31	3,037	0	2,224	239	298	580	444	241
พยาธิวิทยา	5,579	37	3,037	0	1,925	282	345	510	641	264
อายุรกรรม	5,648	48	3,105	0	2,480	361	433	640	1,005	305
ค่าเฉลี่ยของกลุ่ม	5,579	37	3,037	0	1,925	282	345	510	641	264
mean+1SD	5,648	48	3,105	0	2,480	361	433	640	1,005	305

หมายเหตุ : ฝั่งบัญชีงบประมาณ 2560 กำหนดให้เวชภัณฑ์ที่ไม่ใช่ยารวมอยู่ในหมวดวัสดุการแพทย์

กลุ่ม 1	%diff ค่าเฉลี่ย/RW											
	มูลค่ากรรม	ค่าฝึกอบรม	ยาเข้าไป	เวชภัณฑ์ที่ใช้ในยา	วัสดุการแพทย์	วัสดุวิทยาศาสตร์	วัสดุอื่น	ซ่อมแซม/จ้างเหมา	จ้างตรวจLAB	ค่าสาธารณูปโภค	ค่าใช้จ่ายอื่นๆ	ค่าใช้จ่ายอื่นๆ
เสาไร่	-11.86%	-26.31%	16.44%	#DIV/0!	-17.46%	-2.56%	16.56%	-3.77%	14.04%	-4.30%	-56.06%	-4.11%
รัตนากิ	1.99%	7.49%	21.17%	#DIV/0!	6.32%	1.18%	5.25%	-7.54%	-30.01%	-8.40%	78.32%	-14.87%
โพธิ์ตาก	48.49%	23.50%	-7.47%	#DIV/0!	16.47%	-17.60%	-23.84%	-7.29%	-0.12%	28.94%	-100.00%	18.43%
กุ่มแก้ว	-12.66%	15.00%	-32.95%	#DIV/0!	-26.46%	2.31%	-37.30%	34.60%	-14.38%	-24.36%	109.57%	31.67%
ประจักษ์ศิลปาคม	-3.05%	0.07%	-11.40%	#DIV/0!	34.61%	11.36%	22.07%	-15.71%	29.10%	22.31%	-55.44%	-20.08%

กลุ่ม 2	%diff ค่าเฉลี่ย/RW										
	บุคลากรรวม	ค่าฝึกอบรม	ค่าใช้จ่าย	เวทีก่อนที่ขึ้นใช้ยา	อัตราการแพทย์	ร้อยละวิทยาศาสตร์	ร้อยละ	ข้อบกพร่อง/จำนวน	ค่ามาตรฐานLAB	ค่าใช้สอยอื่นๆ	ค่าใช้จ่ายอื่นอื่นๆ
นางแก้ว	5.73%	-16.87%	-7.95%	#DIV/0!	-4.53%	92.66%	22.18%	-51.09%	-27.04%	55.28%	21.77%
นิคมบำรุง	44.74%	-14.24%	-9.66%	#DIV/0!	-10.28%	11.01%	-16.88%	139.95%	31.09%	-71.90%	-11.92%
ห้วยวัง	32.37%	-17.74%	73.59%	#DIV/0!	-33.08%	-93.28%	34.49%	-32.68%	144.59%	-99.94%	-0.18%
หนองหิน	-36.31%	23.20%	-15.01%	#DIV/0!	18.87%	-30.63%	-16.73%	-26.79%	-47.17%	35.12%	-7.33%

กลุ่ม 3	%diff ค่าเฉลี่ย/RW											
	บุคลากรรวม	ค่าฝึกอบรม	ยาใช้ไป	เวชภัณฑ์ที่ใช้ในโรงพยาบาล	วัสดุการแพทย์	วัสดุวิทยาศาสตร์	วัสดุสิ้น	ซ่อมแซม/จ้างเหมา	จ้างตรวจLAB	ค่าสาธารณูปโภค	ค่าใช้จ่ายอื่นๆ	ค่าใช้จ่ายสิ้นปี
บาท	17.06%	-19.60%	20.55%	#DIV/0!	53.95%	8.57%	16.98%	1.90%	19.56%	23.15%	239.29%	-75.91%
บาท	5.84%	15.19%	-6.40%	#DIV/0!	-15.54%	5.63%	-13.45%	-40.56%	-23.35%	-27.94%	-54.96%	75.05%
บาท	2.69%	-23.79%	0.56%	#DIV/0!	13.51%	-9.77%	9.26%	-52.52%	48.27%	13.71%	74.54%	-45.30%
บาท	0.22%	33.52%	2.09%	#DIV/0!	-16.70%	31.41%	-47.13%	81.48%	59.22%	0.56%	-100.00%	70.78%
บาท	-19.18%	-5.81%	-10.35%	#DIV/0!	-21.45%	-26.50%	28.38%	16.53%	-77.31%	-2.71%	-100.00%	-31.04%

กลุ่ม 4	%diff ค่าเฉลี่ย/RW											
	มูลค่ากรรม	ค่าฝึกอบรม	ยาใช้ไป	เวรพักแรมที่ไปรักษา	อัตราการแพทย์	โรควิทยาศาสตร์	ร้อยละ	ซ่อมแซม/จ้างเหมา	จ้างตรวจLAB	ค่าสาธารณูปโภค	ค่าใช้จ่ายอื่นๆ	ค่าใช้จ่ายเฉลี่ย
ท่าอุเทน	30.31%	15.76%	1.12%	#DIV/0!	-11.63%	67.87%	-12.27%	0.80%	82.83%	17.34%	78.40%	122.85%
บึงคล้า	16.18%	-57.74%	39.83%	#DIV/0!	-13.41%	21.80%	29.57%	22.25%	69.37%	-29.64%	427.60%	-23.54%
นาหวง	-3.05%	28.32%	0.02%	#DIV/0!	-37.30%	-5.08%	-15.79%	-63.40%	-48.07%	-16.31%	-15.71%	-4.30%
ภูหลวง	-5.62%	34.27%	-29.27%	#DIV/0!	-2.49%	5.22%	21.93%	16.30%	-72.31%	-37.64%	369.80%	65.62%
พระอาจารย์เม่น	14.09%	82.17%	-14.52%	#DIV/0!	71.57%	12.09%	-1.19%	47.18%	-49.36%	46.09%	-44.09%	91.97%
กุสุมาลย์	-8.47%	27.25%	6.85%	#DIV/0!	6.41%	-6.06%	21.83%	54.43%	69.56%	7.81%	-100.00%	-19.93%
คดมาก	-17.62%	-5.17%	-15.91%	#DIV/0!	-9.94%	-41.25%	49.82%	42.52%	-33.53%	-1.19%	-63.53%	-63.77%
เจริญศิลป์	-8.91%	5.97%	41.66%	#DIV/0!	24.45%	22.57%	3.69%	-54.71%	98.29%	2.15%	-70.24%	-37.99%
โพนนาแก้ว	-10.11%	12.85%	5.56%	#DIV/0!	-6.73%	-22.24%	-14.60%	7.52%	-13.34%	-16.10%	-67.26%	16.54%
ส่องดาว	10.54%	-23.63%	-10.30%	#DIV/0!	0.08%	-16.03%	29.81%	-54.90%	-74.64%	-8.34%	-100.00%	-62.62%
ศรีเชียงใหม่	18.67%	-66.37%	38.73%	#DIV/0!	-11.06%	6.31%	-48.18%	27.49%	9.37%	10.64%	53.15%	-66.82%
พิบูลย์รักษ์	-14.50%	19.95%	2.12%	#DIV/0!	28.84%	0.34%	-15.24%	-23.38%	-9.45%	-10.55%	-100.00%	-23.97%
สร้างคอม	-9.18%	-77.00%	-45.12%	#DIV/0!	-16.89%	-27.81%	-33.67%	-50.05%	21.85%	3.80%	-48.33%	72.65%
หนองแสง	5.23%	-24.21%	-5.58%	#DIV/0!	-30.91%	2.21%	-22.17%	36.94%	-49.15%	27.27%	-100.00%	-54.53%

กลุ่ม 5	%diff ค่าเฉลี่ย/RW										
	บุคลากรรวม	ค่าฝึกอบรม	ยาใช้ไป	เวชภัณฑ์ที่ใช้ในวิทยา	วัสดุการแพทย์	วัสดุวิทยาศาสตร์	วัสดุอื่น	ซ่อมแซม/จ้างเหมา	จ้างตรวจLAB	ค่าสาธารณูปโภค	ค่าใช้จ่ายอื่น
ปลาปาก	82.17%	-32.99%	54.25%	#DIV/0!	160.94%	-51.97%	39.65%	521.57%	102.53%	109.96%	114.55%
โพนสวรรค์	23.65%	24.45%	67.31%	#DIV/0!	32.22%	44.03%	8.59%	10.64%	12.44%	22.78%	194.32%
นาหว้า	16.98%	61.78%	-7.28%	#DIV/0!	-15.88%	20.93%	4.82%	-26.29%	22.82%	11.82%	-100.00%
บ้านแพง	49.16%	-52.98%	23.01%	#DIV/0!	-33.73%	42.61%	-0.63%	-35.37%	-3.33%	-4.49%	185.32%
ศรีวิไล	12.00%	-27.30%	-2.21%	#DIV/0!	-35.08%	6.90%	-32.56%	-47.12%	-32.43%	25.39%	-100.00%
ท่าลี่	0.80%	31.44%	49.12%	#DIV/0!	-11.61%	68.40%	21.99%	-68.62%	-81.15%	-2.57%	-100.00%
ปากชม	9.22%	48.63%	23.07%	#DIV/0!	21.18%	8.37%	48.47%	109.99%	4.29%	18.78%	-73.96%
คำคากล้า	40.30%	121.66%	23.18%	#DIV/0!	50.74%	-14.31%	88.39%	-24.39%	47.10%	21.80%	-51.66%
สังขม	-67.03%	-83.27%	-77.21%	#DIV/0!	-80.56%	-74.87%	-78.52%	-90.11%	-89.84%	-67.95%	-100.00%
นาหว้า	-6.10%	103.03%	28.65%	#DIV/0!	69.87%	32.92%	64.61%	-37.61%	206.45%	12.23%	341.75%
ทุ่งฝน	25.65%	-1.60%	12.95%	#DIV/0!	18.74%	-2.82%	20.69%	-33.01%	-4.75%	9.59%	-27.93%
โซมงาม	5.76%	-29.99%	-4.06%	#DIV/0!	48.04%	89.71%	-1.01%	33.62%	48.50%	30.90%	6.74%

กลุ่ม 6	%diff ค่าเฉลี่ย/RW										
	บุคลากรรวม	ค่าฝึกอบรม	ยาใช้ไป	เวชภัณฑ์ที่ไม่ใช่ยา	วัสดุการแพทย์	วัสดุวิทยาศาสตร์	วัสดุสิ้น	ซ่อมแซม/จ้างเหมา	จ้างตรวจLAB	ค่าสาธารณูปโภค	ค่าใช้จ่ายอื่นๆ
เรณูนคร	26.54%	10.86%	58.57%	#DIV/0!	53.86%	-6.29%	-40.02%	-14.09%	23.72%	9.10%	-96.31%
เอราวัณ	-15.29%	93.28%	-20.43%	#DIV/0!	-15.46%	4.26%	32.02%	56.79%	0.34%	-27.45%	395.31%
ผาขาว	-12.99%	16.06%	-9.43%	#DIV/0!	-13.24%	15.47%	1.82%	-31.41%	-51.72%	-65.19%	-100.00%
ภูกระดัง	-4.99%	-43.08%	-17.57%	#DIV/0!	-14.46%	-31.98%	1.71%	-5.04%	-34.44%	-8.86%	-100.00%
วาริชภูมิ	20.89%	45.09%	28.86%	#DIV/0!	53.67%	-4.33%	12.61%	-9.28%	75.97%	42.85%	-100.00%
โคกศรีสุพรรณ	11.82%	-55.86%	-8.64%	#DIV/0!	-2.68%	0.12%	-37.00%	6.29%	-56.34%	7.42%	-67.53%
วังสามหมอ	-1.75%	-50.84%	-11.65%	#DIV/0!	-15.53%	16.66%	90.91%	-15.62%	39.34%	26.50%	19.71%
ศรีธาตุ	-7.33%	-14.32%	-12.35%	#DIV/0!	-9.30%	1.73%	-41.31%	-63.03%	-26.10%	-0.64%	180.10%
โนนสะอาด	-9.84%	15.23%	2.39%	#DIV/0!	-20.31%	-3.06%	-37.40%	77.20%	38.64%	26.72%	-95.92%

กลุ่ม 7	%diff ค่าเฉลี่ย/RW										
	บุคลากรรวม	ค่าฝึกอบรม	ยาใช้ไป	เวชภัณฑ์ที่ใช้ในโรงพยาบาล	วัสดุการแพทย์	วัสดุวิทยาศาสตร์	วัสดุสิ้น	ซ่อมแซม/จ้างเหมา	จ้างตรวจLAB	ค่าสาธารณูปโภค	ค่าใช้จ่ายอื่นๆ
มิ่งโพนทอง	0.60%	-18.59%	-7.67%	#DIV/0!	20.33%	-34.26%	36.27%	22.13%	11.59%	8.67%	-69.99%
โซ่พิสัย	-14.33%	1.87%	-8.30%	#DIV/0!	7.57%	-8.89%	19.28%	111.53%	4.99%	-4.88%	-100.00%
ปากคาด	-7.71%	-20.57%	-11.02%	#DIV/0!	-32.32%	10.13%	-0.86%	-32.74%	-34.09%	-8.33%	61.78%
พรเจริญ	-10.25%	-6.94%	10.80%	#DIV/0!	-7.11%	5.51%	-24.35%	-22.49%	22.61%	20.04%	-6.59%
โนนสัง	0.00%	78.37%	27.41%	#DIV/0!	13.54%	10.69%	-29.46%	-48.24%	63.08%	26.50%	65.67%
หนองวัวซอ	-11.12%	-30.18%	-38.44%	#DIV/0!	-20.51%	0.45%	11.81%	-41.08%	-71.94%	-23.07%	-77.61%
นาแก	73.26%	2.27%	56.09%	#DIV/0!	35.64%	23.24%	-25.86%	-6.05%	30.60%	-17.55%	239.66%

กลุ่ม 8	%diff ค่าเฉลี่ย/RW										
	บุคลากรรวม	ค่าฝึกอบรม	ยาใช้ไป	เวชภัณฑ์ที่ใช้ในโรงพยาบาล	วัสดุการแพทย์	วัสดุวิทยาศาสตร์	วัสดุสิ้น	ซ่อมแซม/จ้างเหมา	จ้างตรวจLAB	ค่าสาธารณูปโภค	ค่าใช้จ่ายอื่นๆ
เชียงคาน	1.11%	-56.55%	2.79%	#DIV/0!	-0.26%	-14.31%	38.41%	-78.84%	-83.37%	-3.46%	-94.05%
สุวรรณคูหา	4.73%	54.17%	7.29%	#DIV/0!	-4.55%	10.23%	-24.55%	31.06%	117.34%	8.52%	217.52%
กุดจับ	-5.29%	12.07%	-9.28%	#DIV/0!	4.24%	6.08%	-18.87%	55.60%	-14.89%	-3.80%	-91.03%

กลุ่ม 9	%diff ค่าเฉลี่ย/RW									
	บุคลากรรวม	ค่าฝึกอบรม	ยาใช้ไป	เวชภัณฑ์/เวชภัณฑ์ในโรงพยาบาล	วัสดุการแพทย์	วัสดุวิทยาศาสตร์	วัสดุสิ้นเปลือง	ซ่อมแซม/บำรุงรักษา	จ้างตรวจLAB	ค่าสาธารณูปโภค
ศรีสะเกษ	19.40%	70.66%	24.23%	#DIV/0!	12.03%	6.45%	-46.51%	-35.72%	-7.13%	10.01%
บึงกาฬ	2.34%	-25.04%	3.23%	#DIV/0!	8.13%	-2.79%	81.50%	4.80%	183.66%	33.89%
พระนครศรีอยุธยา	4.38%	-49.10%	42.12%	#DIV/0!	27.12%	-7.56%	-23.26%	-60.21%	-23.83%	-1.14%
อุตรดิตถ์	-19.29%	-7.37%	-29.98%	#DIV/0!	-15.84%	15.71%	-21.01%	75.80%	-72.06%	-27.04%
น่าน	-2.45%	28.87%	-44.03%	#DIV/0!	-35.66%	-14.51%	20.64%	10.40%	-58.25%	-8.37%

กลุ่ม 10	%diff ค่าเฉลี่ย/RW									
	บุคลากรรวม	ค่าฝึกอบรม	ยาใช้ไป	เวชภัณฑ์/เวชภัณฑ์ในโรงพยาบาล	วัสดุการแพทย์	วัสดุวิทยาศาสตร์	วัสดุสิ้นเปลือง	ซ่อมแซม/บำรุงรักษา	จ้างตรวจLAB	ค่าสาธารณูปโภค
อุดรธานี	22.53%	28.33%	3.23%	#DIV/0!	16.32%	-9.67%	-17.00%	-26.16%	-34.55%	-8.43%
ขอนแก่น	-9.26%	34.83%	18.39%	#DIV/0!	33.61%	-11.27%	20.04%	34.60%	15.88%	7.01%
อำนาจเจริญ	-7.10%	-34.50%	25.47%	#DIV/0!	-25.78%	-16.59%	8.65%	20.98%	45.01%	-37.07%
พิจิตร	-10.58%	4.35%	-41.19%	#DIV/0!	4.52%	24.56%	13.43%	-60.47%	-43.18%	0.97%
น่าน	3.02%	-40.91%	-3.83%	#DIV/0!	-28.73%	14.73%	-4.49%	45.11%	34.30%	39.42%

กลุ่ม 11	%diff ค่าเฉลี่ย/RW									
	บุคลากรรวม	ค่าฝึกอบรม	ยาใช้ไป	เวชภัณฑ์/เวชภัณฑ์ในโรงพยาบาล	วัสดุการแพทย์	วัสดุวิทยาศาสตร์	วัสดุสิ้นเปลือง	ซ่อมแซม/บำรุงรักษา	จ้างตรวจLAB	ค่าสาธารณูปโภค
วังสะพุง	5.10%	34.95%	-9.98%	#DIV/0!	-20.94%	14.25%	47.62%	24.65%	-41.34%	-9.50%
ศรีสะเกษ	-2.20%	-34.30%	31.78%	#DIV/0!	36.68%	3.38%	-26.01%	9.55%	-16.28%	-0.58%
อุตรดิตถ์	-3.78%	-8.46%	-17.57%	#DIV/0!	-9.59%	-19.23%	-30.36%	-36.63%	61.68%	11.31%

กลุ่ม 12	%diff ค่าเฉลี่ย/RW									
	บุคลากรรวม	ค่าฝึกอบรม	ยาใช้ไป	เวชภัณฑ์/เวชภัณฑ์ในโรงพยาบาล	วัสดุการแพทย์	วัสดุวิทยาศาสตร์	วัสดุสิ้นเปลือง	ซ่อมแซม/บำรุงรักษา	จ้างตรวจLAB	ค่าสาธารณูปโภค
วานรนิวาส	-18.21%	-0.46%	-52.73%	#DIV/0!	19.98%	-56.70%	43.47%	41.76%	34.19%	-24.72%
สวางคบุรี	-12.67%	24.17%	53.77%	#DIV/0!	-24.31%	42.05%	-26.47%	-37.50%	30.80%	20.29%
โพนพิสัย	14.01%	33.48%	-26.97%	#DIV/0!	-56.39%	39.67%	-48.60%	36.57%	-75.25%	-26.43%
ท่าเรือ	86.93%	132.33%	81.74%	#DIV/0!	150.80%	16.10%	102.38%	231.40%	-7.57%	46.70%
หนองหาน	0.66%	-74.18%	-34.87%	#DIV/0!	-48.05%	-14.03%	-19.01%	-61.34%	-29.77%	-12.29%
บ้านดุง	-13.20%	-24.80%	-25.24%	#DIV/0!	-49.80%	-2.79%	-29.42%	-71.17%	7.09%	-24.43%
บ้านดุง	-22.39%	-17.98%	-32.60%	#DIV/0!	1.79%	20.94%	-7.59%	-42.50%	-38.00%	-26.95%
กุมภวาปี	-8.60%	-59.90%	2.13%	#DIV/0!	-5.56%	0.35%	-17.41%	-50.48%	17.63%	22.79%

กลุ่ม 13	%diff ค่าเฉลี่ย/RW									
	บุคลากรรวม	ค่าฝึกอบรม	ยาใช้ไป	เวชภัณฑ์/เวชภัณฑ์ในโรงพยาบาล	วัสดุการแพทย์	วัสดุวิทยาศาสตร์	วัสดุสิ้นเปลือง	ซ่อมแซม/บำรุงรักษา	จ้างตรวจLAB	ค่าสาธารณูปโภค
นครพนม	38.15%	104.03%	24.88%	#DIV/0!	43.01%	32.46%	45.21%	-2.24%	-24.32%	35.26%
มุกดาหาร	-2.67%	-45.49%	-22.51%	#DIV/0!	5.40%	-2.67%	14.09%	-14.24%	71.33%	14.38%
เลย	-14.30%	-1.17%	5.94%	#DIV/0!	-13.18%	-6.84%	5.88%	5.31%	12.84%	-18.64%
หนองคาย	1.72%	-52.14%	18.33%	#DIV/0!	-22.96%	-30.38%	-49.90%	-15.06%	-28.23%	-23.60%
หนองบัวลำภู	-8.34%	11.46%	-18.22%	#DIV/0!	11.01%	24.13%	4.75%	21.75%	-15.51%	21.27%

กลุ่ม 14	%diff ค่าเฉลี่ย/RW									
	บุคลากรรวม	ค่าฝึกอบรม	ยาใช้ไป	เวชภัณฑ์/เวชภัณฑ์ในโรงพยาบาล	วัสดุการแพทย์	วัสดุวิทยาศาสตร์	วัสดุสิ้นเปลือง	ซ่อมแซม/บำรุงรักษา	จ้างตรวจLAB	ค่าสาธารณูปโภค
สกลนคร	-1.08%	26.33%	1.97%	#DIV/0!	-25.22%	24.53%	22.28%	-22.26%	49.72%	13.67%
อุดรธานี	0.67%	-16.23%	-1.21%	#DIV/0!	15.55%	-15.13%	-13.74%	13.73%	-30.66%	-8.43%

กลุ่ม 1	<Mean+1SD											
	บุคลากรรวม	ค่าฝึกอบรม	ยาใช้ไป	เวชภัณฑ์ที่ไม่ใช่ยา	วัสดุการแพทย์	วัสดุวิทยาศาสตร์	วัสดุสิ้น	ซ่อมแซม/จ้างเหมา	จ้างตรวจLAB	ค่าสาธารณูปโภค	ค่าใช้สอยอื่นๆ	ค่าใช้จ่ายอื่นๆ
เฝ้าไร่	OK	OK	OK	Not OK	OK	OK	OK	OK	OK	OK	OK	OK
รัตนวาปี	OK	OK	OK	Not OK	OK	OK	OK	OK	OK	OK	OK	OK
โพธิ์ตาก	Not OK	Not OK	OK	Not OK	OK	OK	OK	OK	OK	Not OK	OK	OK
กุมแก้ว	OK	OK	OK	Not OK	OK	OK	OK	Not OK	OK	OK	Not OK	Not OK
ประจักษ์ศิลปาคม	OK	OK	OK	Not OK	Not OK	Not OK	OK	OK	Not OK	Not OK	OK	OK

กลุ่ม 2	<Mean+1SD											
	บุคลากรรวม	ค่าฝึกอบรม	ยาที่ใช้ไป	เวชภัณฑ์ที่ไม่ใช่ยา	วัสดุการแพทย์	วัสดุวิทยาศาสตร์	วัสดุอื่น	ซ่อมแซม/จ้างเหมา	จ้างตรวจLAB	ค่าสาธารณูปโภค	ค่าใช้สอยอื่นๆ	ค่าใช้จ่ายอื่นๆ
นาแก้ว	OK	OK	OK	Not OK	OK	Not OK	OK	OK	OK	OK	OK	Not OK
นิคมคำม่วน	Not OK	OK	OK	Not OK	OK	OK	OK	Not OK	OK	OK	OK	OK
ห้วยแก้ว	OK	OK	Not OK	Not OK	OK	OK	Not OK	OK	Not OK	Not OK	OK	OK
หนองหิน	OK	Not OK	OK	Not OK	OK	OK	OK	OK	OK	OK	OK	OK

กลุ่ม 3	<Mean+1SD											
	บุคลากรรวม	ค่าฝึกอบรม	ยาใช้ไป	เวชภัณฑ์ที่ไม่ใช่ยา	วัสดุการแพทย์	วัสดุวิทยาศาสตร์	วัสดุอื่น	ซ่อมแซม/จ้างเหมา	จ้างตรวจLAB	ค่าสาธารณูปโภค	ค่าใช้สอยอื่นๆ	ค่าใช้จ่ายอื่นๆ
นาทม	Not OK	OK	Not OK	Not OK	Not OK	OK	OK	OK	OK	Not OK	Not OK	OK
ภูเรือ	OK	OK	OK	Not OK	OK	OK	OK	OK	OK	OK	OK	Not OK
เต่างอย	OK	OK	OK	Not OK	OK	OK	OK	OK	OK	OK	OK	OK
สระใคร	OK	Not OK	OK	Not OK	OK	Not OK	OK	Not OK	Not OK	OK	OK	Not OK
นาซ่ง	OK	OK	OK	Not OK	OK	OK	OK	OK	OK	OK	OK	OK

กลุ่ม 4	<Mean+1SD											
	บุคลากรรวม	ค่าฝึกอบรม	ยาใช้ไป	เวชภัณฑ์ที่ไม่ใช่ยา	วัสดุการแพทย์	วัสดุวิทยาศาสตร์	วัสดุสิ้น	ซ่อมแซม/จ้างเหมา	จ้างตรวจLAB	ค่าสาธารณูปโภค	ค่าใช้สอยอื่นๆ	ค่าใช้จ่ายอื่นๆ
ท่าอุเทน	Not OK	OK	OK	Not OK	OK	Not OK	OK	OK	Not OK	OK	OK	Not OK
บึงสามพัน	Not OK	OK	Not OK	Not OK	OK	OK	Not OK	OK	Not OK	OK	Not OK	OK
บึงนาราง	OK	OK	OK	Not OK	OK	OK	OK	OK	OK	OK	OK	OK
อุทลวง	OK	OK	OK	Not OK	OK	OK	OK	OK	OK	Not OK	Not OK	Not OK
พระอาจารย์เนน	OK	Not OK	OK	Not OK	Not OK	OK	OK	Not OK	OK	Not OK	OK	Not OK
กุสุมาลย์	OK	OK	OK	Not OK	OK	OK	OK	Not OK	Not OK	OK	OK	OK
กุดบาก	OK	OK	OK	Not OK	OK	OK	Not OK	Not OK	OK	OK	OK	OK
เจริญศิลป์	OK	OK	Not OK	Not OK	OK	OK	OK	OK	Not OK	OK	OK	OK
โพนนาแก้ว	OK	OK	OK	Not OK	OK	OK	OK	OK	OK	OK	OK	OK
ส่องดาว	OK	OK	OK	Not OK	OK	OK	Not OK	OK	OK	OK	OK	OK
ศรีเชียงใหม่	Not OK	OK	Not OK	Not OK	OK	OK	OK	OK	OK	OK	OK	OK
พิบูลย์รักษ์	OK	OK	OK	Not OK	Not OK	OK	OK	OK	OK	OK	OK	OK
สร้างคอม	OK	OK	OK	Not OK	OK	OK	OK	OK	OK	OK	OK	Not OK
หนองแสง	OK	OK	OK	Not OK	OK	OK	OK	OK	OK	Not OK	OK	OK

กลุ่ม 5	<Mean+1SD										
	บุคลากรรวม	ค่าฝึกอบรม	ยาที่ใช้ไป	เวชภัณฑ์ที่ไม่ใช่ยา	วัสดุการแพทย์	วัสดุวิทยาศาสตร์	วัสดุอื่น	ซ่อมแซม/จ้างเหมา	จ้างตรวจLAB	ค่าสาธารณูปโภค	ค่าใช้จ่ายอื่นๆ
ปลาปาก	Not OK	OK	Not OK	Not OK	Not OK	OK	OK	Not OK	Not OK /	Not OK	OK
โพนสวรรค์	OK	OK	Not OK	Not OK	OK	OK	OK	OK	OK	OK	OK
นาหว้า	OK	OK	OK	Not OK	OK	OK	OK	OK	OK	OK	OK
บ้านแพง	Not OK	OK	OK	Not OK	OK	OK	OK	OK	OK	Not OK	OK
ศรีวิไล	OK	OK	OK	Not OK	OK	OK	OK	OK	OK	OK	OK
ท่าลี่	OK	OK	Not OK	Not OK	OK	Not OK	OK	OK	OK	OK	OK
ปากชม	OK	OK	OK	Not OK	OK	OK	Not OK	OK	OK	OK	Not OK
คำตากล้า	Not OK	Not OK	OK	Not OK	OK	OK	Not OK	OK	OK	OK	OK
สังคม	OK	OK	OK	Not OK	OK	OK	OK	OK	OK	OK	OK
นาวังฯ	OK	Not OK	OK	Not OK	Not OK	OK	Not OK	OK	Not OK /	Not OK	OK
ทุ่งฝน	OK	OK	OK	Not OK	OK	OK	OK	OK	OK	OK	Not OK
ไชยวาน	OK	OK	OK	Not OK	OK	Not OK	OK	OK	OK	OK	OK

กลุ่ม 6	<Mean+1SD											
	บุคลากรรวม	ค่าฝึกอบรม	ยาที่ใช้ไป	เวชภัณฑ์ที่ไม่ใช่ยา	วัสดุการแพทย์	วัสดุวิทยาศาสตร์	วัสดุสิ้น	ซ่อมแซม/จ้างเหมา	จ้างตรวจLAB	ค่าสาธารณูปโภค	ค่าใช้จ่ายอื่นๆ	ค่าใช้จ่ายสิ้นๆ
เรณูนคร	Not OK	OK	Not OK	Not OK	Not OK	OK	OK	OK	OK	OK	OK	OK
เอราวัณ	OK	Not OK	OK	Not OK	OK	OK	OK	Not OK	OK	OK	Not OK	OK
ผาขาว	OK	OK	OK	Not OK	OK	Not OK	OK	OK	OK	OK	OK	OK
ภูกระดึง	OK	OK	OK	Not OK	OK	OK	OK	OK	OK	OK	OK	OK
วาริชภูมิ	Not OK	OK	Not OK	Not OK	Not OK	OK	OK	OK	Not OK	Not OK	Not OK	Not OK
โคกศรีสุพรรณ	OK	OK	OK	Not OK	OK	OK	OK	OK	OK	OK	OK	OK
วังสามหมอ	OK	OK	OK	Not OK	OK	Not OK	Not OK	OK	OK	OK	OK	OK
ศรีธาตุ	OK	OK	OK	Not OK	OK	OK	OK	OK	OK	OK	Not OK	OK
โนนสะอาด	OK	OK	OK	Not OK	OK	OK	OK	Not OK	OK	OK	OK	OK

กลุ่ม 7	<Mean+1SD											
	บุคลากรรวม	ค่าฝึกอบรม	ยาที่ใช้ไป	เวชภัณฑ์ที่ไม่ใช่ยา	วัสดุการแพทย์	วัสดุวิทยาศาสตร์	วัสดุสิ้น	ซ่อมแซม/จ้างเหมา	จ้างตรวจLAB	ค่าสาธารณูปโภค	ค่าใช้จ่ายอื่นๆ	ค่าใช้จ่ายอื่นๆ
วังโขงหลวง	OK	OK	OK	Not OK	OK	OK	Not OK	OK	OK	OK	OK	OK
โซฟิเลีย	OK	OK	OK	Not OK	OK	OK	OK	Not OK	OK	OK	OK	OK
ปากคาด	OK	OK	OK	Not OK	OK	OK	OK	OK	OK	OK	OK	OK
พรเจริญ	OK	OK	OK	Not OK	OK	OK	OK	OK	OK	Not OK	OK	OK
โนนสัง	OK	Not OK	OK	Not OK	OK	OK	OK	OK	Not OK	Not OK	OK	OK
หนองวัวซอ	OK	OK	OK	Not OK	OK	OK	OK	OK	OK	OK	OK	OK
นาแก	Not OK	OK	Not OK	Not OK	Not OK	Not OK	OK	OK	OK	OK	Not OK	Not OK

กลุ่ม 8	<Mean+1SD											
	บุคลากรรวม	ค่าฝึกอบรม	ยาที่ใช้ไป	เวชภัณฑ์ที่ไม่ใช่ยา	วัสดุการแพทย์	วัสดุวิทยาศาสตร์	วัสดุอื่น	ซ่อมแซม/จ้างเหมา	จ้างตรวจLAB	ค่าสาธารณูปโภค	ค่าใช้จ่ายอื่นๆ	ค่าใช้จ่ายอื่น ๆ
เวียงคาน	OK	OK	OK	Not OK	OK	OK	Not OK	OK	OK	OK	OK	OK
สุวรรณคูหา	OK	OK	OK	Not OK	OK	OK	OK	OK	Not OK	Not OK	Not OK	OK
กุดจับ	OK	OK	OK	Not OK	OK	OK	OK	OK	OK	OK	OK	Not OK

กลุ่ม 9	<Mean+1SD											
	บุคลากรรวม	ค่าฝึกอบรม	ยาใช้ไป	เวชภัณฑ์ที่ไม่ใช่ยา	วัสดุการแพทย์	วัสดุวิทยาศาสตร์	วัสดุสิ้น	ซ่อมแซม/จ้างเหมา	จ้างตรวจLAB	ค่าสาธารณูปโภค	ค่าใช้สอยอื่นๆ	ค่าใช้จ่ายอื่นๆ
ศรีสงคราม	Not OK	Not OK	OK	Not OK	OK	OK	OK	OK	OK	OK	OK	OK
บ้านม่วง	OK	OK	OK	Not OK	OK	OK	Not OK	OK	Not OK	Not OK	OK	OK
พระอาจารย์ฝั้น	OK	OK	Not OK	Not OK	Not OK	OK	OK	OK	OK	OK	OK	OK
อากาศอำนวย	OK	OK	OK	Not OK	OK	Not OK	OK	Not OK	OK	OK	OK	OK
น้ำโสม	OK	OK	OK	Not OK	OK	OK	OK	OK	OK	OK	Not OK	Not OK

กลุ่ม 10	<Mean+1SD											
	บุคลากรรวม	ค่าฝึกอบรม	ยาใช้ไป	เวชภัณฑ์ที่ไม่ใช่ยา	วัสดุการแพทย์	วัสดุวิทยาศาสตร์	วัสดุอื่น	ซ่อมแซม/จ้างเหมา	จ้างตรวจLAB	ค่าสาธารณูปโภค	ค่าใช้สอยอื่นๆ	ค่าใช้จ่ายอื่นๆ
ธาตุพนม	OK	Not OK	OK	Not OK	OK	OK	OK	OK	OK	OK	OK	OK
เซกา	OK	OK	OK	Not OK	Not OK	OK	Not OK	OK	OK	OK	OK	OK
ด้านซ้าย	OK	OK	OK	Not OK	OK	OK	OK	OK	Not OK	OK	OK	Not OK /
พังโคน	OK	OK	OK	Not OK	OK	Not OK	OK	OK	OK	OK	OK	OK
นาแก	OK	OK	OK	Not OK	OK	OK	OK	Not OK	OK	Not OK	Not OK	OK

กลุ่ม 11	<Mean+1SD											
	บุคลากรรวม	ค่าฝึกอบรม	ยาใช้ไป	เวชภัณฑ์ที่ไม่ใช่ยา	วัสดุการแพทย์	วัสดุวิทยาศาสตร์	วัสดุอื่น	ซ่อมแซม/จ้างเหมา	จ้างตรวจLAB	ค่าสาธารณูปโภค	ค่าใช้สอยอื่นๆ	ค่าใช้จ่ายอื่นๆ
วังสะพุง	Not OK	OK	OK	Not OK	OK	OK	Not OK	OK	OK	OK	OK	OK
ศรีบุญเรือง	OK	OK	Not OK	Not OK	Not OK	OK	OK	OK	OK	OK	Not OK	OK
เพ็ญ	OK	OK	OK	Not OK	OK	OK	OK	OK	Not OK	Not OK	OK	Not OK

กลุ่ม 12	<Mean+1SD											
	บุคลากรรวม	ค่าฝึกอบรม	ยาใช้ไป	เวชภัณฑ์ที่ไม่ใช่ยา	วัสดุการแพทย์	วัสดุวิทยาศาสตร์	วัสดุสิ้น	ซ่อมแซม/จ้างเหมา	จ้างตรวจLAB	ค่าสาธารณูปโภค	ค่าใช้สอยอื่นๆ	ค่าใช้จ่ายอื่นๆ
วานรนิวาส	OK	OK	OK	Not OK	OK	OK	OK	OK	OK	OK	OK	OK
สว่างแดนดิน	OK	OK	Not OK	Not OK	OK	Not OK	OK	OK	OK	OK	OK	OK
โพนพิสัย	OK	OK	OK	Not OK	OK	OK	OK	OK	OK	OK	OK	Not OK
ท่าบ่อ	Not OK	Not OK	Not OK	Not OK	Not OK	OK	Not OK	Not OK	OK	Not OK	Not OK	Not OK
หนองหาน	OK	OK	OK	Not OK	OK	OK	OK	OK	OK	OK	OK	OK
บ้านดือ	OK	OK	OK	Not OK	OK	OK	OK	OK	OK	OK	OK	OK
บ้านดุง	OK	OK	OK	Not OK	OK	OK	OK	OK	OK	OK	OK	OK
กุมภวาปี	OK	OK	OK	Not OK	OK	OK	OK	OK	OK	OK	OK	OK

กลุ่ม 13	<Mean+1SD											
	บุคลากรรวม	ค่าฝึกอบรม	ยาใช้ไป	เวชภัณฑ์ที่ไม่ใช่ยา	วัสดุการแพทย์	วัสดุวิทยาศาสตร์	วัสดุสิ้น	ซ่อมแซม/จ้างเหมา	จ้างตรวจLAB	ค่าสาธารณูปโภค	ค่าใช้สอยอื่นๆ	ค่าใช้จ่ายอื่นๆ
นครพนม	Not OK	Not OK	Not OK	Not OK	Not OK	Not OK	Not OK	OK	OK	Not OK	OK	OK
นิงกาฬ	OK	OK	OK	Not OK	OK	OK	OK	OK	Not OK /	OK	Not OK	Not OK
เลย	OK	OK	OK	Not OK	OK	OK	OK	OK	OK	OK	OK	OK
หนองคาย	OK	OK	OK	Not OK	OK	OK	OK	OK	OK	OK	OK	Not OK
หนองบัวลำภู	OK	OK	OK	Not OK	OK	OK	OK	Not OK	OK	OK	OK	OK

กลุ่ม 14	<Mean+1SD											
	บุคลากรรวม	ค่าฝึกอบรม	ยาที่ใช้ไป	เวชภัณฑ์ที่ไม่ใช่ยา	วัสดุการแพทย์	วัสดุวิทยาศาสตร์	วัสดุอื่น	ซ่อมแซม/จ้างเหมา	จ้างตรวจLAB	ค่าสาธารณูปโภค	ค่าใช้สอยอื่นๆ	ค่าใช้จ่ายอื่นๆ
สกลนคร	OK	OK	OK	Not OK	OK	OK	OK	OK	OK	OK	OK	OK
อุดรธานี	OK	OK	OK	Not OK	OK	OK	OK	OK	OK	OK	OK	OK

ตารางที่ 10 ค่าใช้จ่าย (บาท / RW) ของโรงพยาบาลในเขตสุขภาพที่ 8 แยกรายจังหวัด ณ ไตรมาสที่ 2 ปี 2562

นครพนม	รวมค่าใช้จ่าย/RW											
	บุคลากรรวม	ค่าฝึกอบรม	ยาใช้ไป	หลักเกณฑ์ที่ไม่ใช่	วัสดุการแพทย์	วัสดุวิทยาศาสตร์	วัสดุอื่น	อัมเขม/จังหวัด	จังหวัดรวมLAB	ค่าสาธารณูปโภค	ค่าใช้จ่ายอื่นๆ	ค่าใช้จ่ายอื่นๆ
นทพ	11,764	37	1,372	0	802	519	709	262	127	379	54	237
ท่าอุเทน	12,721	78	1,172	0	445	915	565	384	341	397	18	2,053
ปลาปาก	14,290	37	1,704	0	1,092	227	762	2,322	278	621	42	1,482
โพนสวรรค์	9,699	70	1,848	0	553	681	593	413	155	363	58	1,423
นาหว้า	9,176	90	1,024	0	352	572	572	275	169	331	0	875
บ้านแพง	11,700	26	1,359	0	277	674	543	241	133	283	56	789
เรณูนคร	11,063	40	2,012	0	730	509	348	238	153	350	0	1,535
ศรีสงคราม	8,766	67	1,789	0	818	443	354	340	162	365	4	633
ธาตุพนม	8,116	63	1,470	0	752	424	413	230	185	280	4	657
นครพนม	8,941	133	2,879	0	1,697	640	675	469	345	425	0	130
นกก	15,544	51	2,212	0	722	668	463	511	354	302	126	3,204

ปีงบการเงิน	รวมค่าใช้จ่าย/RW											
	บุคลากรรวม	ค่าฝึกอบรม	ยาใช้ไป	หลักเกณฑ์ที่ไม่ใช่	วัสดุการแพทย์	วัสดุวิทยาศาสตร์	วัสดุอื่น	อสม/จังหวัด	จังหวัดรวมLAB	ค่าสาธารณูปโภค	ค่าใช้จ่ายอื่นๆ	ค่าใช้จ่ายอื่นๆ
งบคล	11,342	29	1,621	0	436	664	835	466	316	238	53	705
ศรีวิไล	8,786	41	1,080	0	272	505	368	198	93	371	0	636
บึงโขงหลง	9,026	40	1,308	0	640	356	851	664	302	398	11	585
โซพิสัย	7,687	51	1,299	0	572	494	745	1,151	284	348	0	1,634
ปากคาด	8,280	39	1,261	0	360	597	619	366	178	335	60	374
พรเจริญ	8,052	46	1,570	0	494	572	472	422	332	439	35	1,432
เซกา	7,928	54	1,686	0	864	416	597	419	328	327	15	778
ปีงบการเงิน	6,300	36	1,786	0	1,251	470	531	411	781	360	43	245

เลย	รวมค่าใช้จ่าย/RW											
	บุคลากรรวม	ค่าฝึกอบรม	ยาใช้ไป	ทรัพย์สินที่ไม่ใช่	วัสดุการแพทย์	วัสดุวิทยาศาสตร์	วัสดุอื่น	อัมเขม/จังหวัด	จังหวัดรวมLAB	ค่าสาธารณูปโภค	ค่าใช้จ่ายอื่นๆ	ค่าใช้จ่ายอื่นๆ
นาหว้า	12,114	68	1,167	0	396	989	773	182	75	334	46	1,141
ภูเรือ	10,637	53	1,065	0	440	505	525	153	82	222	7	1,723
นาด้วง	9,464	87	1,159	0	316	517	542	140	97	283	8	882
ภูหลวง	9,214	91	820	0	491	573	785	444	52	211	47	1,526
ทาสี	7,906	74	1,647	0	370	796	666	117	26	288	0	998
ปากชม	8,567	83	1,360	0	507	512	811	785	143	352	5	3,191
เอราวัณ	7,406	70	1,010	0	401	567	767	434	124	232	34	324
ผาขาว	7,607	42	1,149	0	412	628	592	190	60	112	0	1,291
ภูกระดึง	8,306	21	1,046	0	406	370	591	263	81	292	0	426
เขื่องคาน	7,816	18	1,611	0	534	399	640	75	37	266	2	500
ด่านซ้าย	8,064	22	1,787	0	480	391	454	377	411	192	43	1,076
วังสะพุง	6,842	42	1,266	0	414	587	733	319	246	240	1	485
เลย	5,547	65	2,168	0	1,030	450	492	505	514	256	15	91
หนองหิน	7,297	100	1,078	0	493	356	527	272	54	262	40	868

ตารางที่ 10 ค่าใช้จ่าย (บาท / RW) ของโรงพยาบาลในเขตสุขภาพที่ 8 แยกรายจังหวัด ณ ไตรมาสที่ 2 ปี 2562

สกลนคร	รวมค่าใช้จ่าย/RW											
	บุคลากรรวม	ค่าฝึกอบรม	ยาใช้ไป	ขกัณฑ์ที่ไม่ใช่	วัสดุการแพทย์	วัสดุวิทยาศาสตร์	วัสดุอื่น	อัมแซม/จ้างเห	จ้างตรวจLAB	ค่าสาธารณูปโภค	ค่าใช้จ่ายอื่นๆ	ค่าใช้จ่ายอื่นๆ
นิคมน้ำจวน	16,584	70	1,145	0	372	570	526	892	135	480	8	825
เต่างอย	10,319	35	1,145	0	591	431	663	122	158	350	28	539
พระอาจารย์แมน	11,138	123	991	0	864	611	636	561	94	495	6	1,769
	กสมาลัย	8,936	86	1,239	0	536	785	589	316	365	0	738
กุดบาก	8,043	64	975	0	453	320	965	544	124	335	4	334
เจริญศิลป์	8,892	72	1,642	0	627	668	668	173	370	346	3	571
โพนนาแก้ว	8,776	76	1,224	0	470	424	550	410	162	284	3	1,074
สองดาว	10,791	52	1,040	0	504	458	836	172	47	310	0	344
คำดากล้า	11,005	124	1,361	0	631	405	1,028	283	202	360	10	1,560
วาริชภูมิ	10,569	53	1,635	0	729	520	654	251	218	458	0	2,877
โคกศรีสุพรรณ	9,776	16	1,159	0	462	544	366	294	54	344	2	471
	บ้านม่วง	7,514	29	1,486	0	789	405	554	496	445	0	162
พระอาจารย์ฝั้น	7,664	20	2,046	0	928	385	508	210	133	328	1	394
อากาศอำนวย	5,926	36	1,008	0	614	482	523	929	49	242	2	668
พังโคน	7,120	29	837	0	617	584	564	123	161	308	0	582
วานรนิวาส	5,901	58	937	0	1,239	278	831	661	1,309	275	1	519
สว่างแดนดิน	6,300	73	3,047	0	781	913	426	292	1,275	439	0	559
สกลนคร	5,519	47	3,097	0	1,440	351	422	396	959	300	3	79

หนองคาย	รวมค่าใช้จ่าย/RW											
	บุคลากรรวม	ค่าฝึกอบรม	ยาที่ใช้ไป	ซ้ยกัณฑ์ที่ไม่ใช่	วัสดุการแพทย์	วัสดุวิทยาศาสตร์	วัสดุอื่น	อัมแซม/จ้างเห	จ้างตรวจLAB	ค่าสาธารณูปโภค	ค่าใช้จ่ายอื่นๆ	ค่าใช้จ่ายอื่นๆ
เผ่าไร่	7,093	48	1,419	0	485	541	606	590	155	265	40	2,043
รัตนวาปี	8,207	70	1,476	0	625	562	547	567	95	254	163	1,814
โพน์ดาก	11,949	81	1,127	0	684	458	396	569	136	358	0	2,523
สระใคร	10,071	62	1,162	0	434	628	321	467	170	310	0	1,681
ศรีเชียงใหม่	11,585	23	1,608	0	448	579	334	486	204	375	15	306
สังคม	2,586	9	252	0	81	119	117	37	14	95	0	328
โพนพิสัย	8,225	78	1,447	0	450	388	298	637	241	268	15	1,417
ท่าบ่อ	13,486	136	3,601	0	2,589	746	1,172	1,546	901	535	152	1,026
หนองคาย	6,583	31	2,728	0	914	336	233	407	327	240	1	221

หนองบัวลำภู	รวมค่าใช้จ่าย/RW											
	บุคลากรรวม	ค่าฝึกอบรม	ยาที่ใช้ไป	ซ้ยกัณฑ์ที่ไม่ใช่	วัสดุการแพทย์	วัสดุวิทยาศาสตร์	วัสดุสิ้น	อัมแซม/จ้างเห	จ้างตรวจLAB	ค่าสาธารณูปโภค	ค่าใช้จ่ายอื่นๆ	ค่าใช้จ่ายอื่นๆ
นาวังฯ	7,366	114	1,421	0	711	628	899	233	421	332	87	886
โนนสัง	8,972	89	1,805	0	604	600	440	282	442	463	61	1,260
สุวรรณคูหา	8,095	63	1,681	0	511	514	349	464	479	299	90	852
นากลาง	8,134	9	1,370	0	461	538	475	452	380	426	56	979
ศรีบุญเรือง	6,366	21	1,854	0	715	531	367	281	351	263	17	421
หนองบัวลำภู	5,932	73	1,885	0	1,317	599	487	584	385	381	9	104

ตารางที่ 10 ค่าใช้จ่าย (บาท / RW) ของโรงพยาบาลในเขตสุขภาพที่ 8 แยกรายจังหวัด ณ ไตรมาสที่ 2 ปี 2562

อุดรธานี	รวมค่าใช้จ่าย/RW									
	บุคลากรรวม	ค่าใช้คอมรวม	ยาใช้ไป	ขงภัณฑ์ที่ไม่ใช่	วัสดุการแพทย์	วัสดุวิทยาศาสตร์	วัสดุอื่น	อัมเนม/จ้างเห	จ้างตรวจLAB	ค่าสาธารณูปโภค
กุแก้ว	7,028	75	817	0	432	569	326	826	117	210
ประจักษ์ศิลปาคม	7,802	65	1,079	0	791	619	635	517	176	339
น่วยแก่ง	15,166	67	2,201	0	278	35	851	250	252	665
นาูง	8,123	43	1,021	0	409	351	779	300	24	300
พิบูลย์รักษ์	8,346	81	1,184	0	649	547	546	292	169	303
สร้างคอม	8,866	16	636	0	418	393	427	190	227	352
หนองแสง	10,273	51	1,094	0	348	557	501	522	95	431
ทุ่งฝน	9,856	55	1,248	0	497	459	659	250	131	324
ไชยวาน	8,296	39	1,060	0	619	897	540	499	204	387
วังสามหมอ	8,590	18	1,121	0	401	634	1,109	233	172	405
ศรีธาตุ	8,102	31	1,112	0	430	553	341	102	91	318
โนนสะอาด	7,883	42	1,299	0	378	527	364	490	172	406
หนองวัวซอ	7,974	35	872	0	423	544	698	320	76	282
กุดจับ	7,321	46	1,422	0	558	494	375	551	188	265
น้ำโสม	7,162	50	806	0	470	356	799	584	73	304
เพ็ญ	6,263	29	1,160	0	473	415	346	162	677	295
หนองหาน	7,262	15	1,291	0	536	552	469	180	685	320
บ้านดือ	6,262	44	1,481	0	518	625	409	134	1,044	276
บ้านดุง	5,599	48	1,335	0	1,051	777	535	268	605	266
กุมภวาปี	6,594	23	2,024	0	975	645	478	231	1,147	448
อุดรธานี	5,616	31	3,000	0	2,224	239	298	580	444	241

หมายเหตุ : ผังบัญชีงบประมาณ 2560 กำหนดให้เวชภัณฑ์ที่ไม่ใช่ยารวมอยู่ในหมวดวัสดุการแพทย์

ตารางที่ 11 ร้อยละ ของค่าใช้จ่าย (บาท / RW) ที่สูง-ต่ำกว่าค่าเฉลี่ยกลุ่ม ของโรงพยาบาลในเขตสุขภาพที่ 8 แยกรายจังหวัด ณ ไตรมาสที่ 2 ปี 2562

นครพนม	%diff ค่าเฉลี่ย/RW									
	บุคลากรรวม	ค่าฝึกอบรม	ยาที่ใช้ไป	ชดเชยที่เพิ่ม/ไม่เพิ่ม	อัตราการแพทย์	สัดส่วนวิชาชีพศาสตร์	สัดส่วนวิชาชีพศาสตร์	อัตรานายแพทย์/อัตรานurse	อัตรานurse/อัตรานายแพทย์	ค่าใช้จ่ายอื่นๆ
นพม	17.06%	-19.60%	20.55%	#DIV/0!	53.95%	8.57%	16.98%	1.90%	19.56%	23.15%
พวพ	30.31%	15.76%	1.12%	#DIV/0!	-11.63%	67.87%	-12.27%	0.80%	82.83%	17.34%
ปวป	82.17%	-32.99%	54.25%	#DIV/0!	160.94%	-51.97%	39.65%	521.57%	102.53%	109.96%
พวพ	23.65%	24.45%	67.31%	#DIV/0!	32.22%	44.03%	8.59%	10.64%	12.44%	22.78%
นพว	16.98%	61.78%	-7.28%	#DIV/0!	-15.88%	20.93%	4.82%	-26.29%	22.82%	11.82%
นพว	49.16%	-52.98%	23.01%	#DIV/0!	-33.73%	42.61%	-0.63%	-35.37%	-3.33%	-4.49%
นพว	26.54%	10.86%	58.57%	#DIV/0!	53.86%	-6.29%	-40.02%	-14.09%	23.72%	9.10%
นพว	19.40%	70.66%	24.23%	#DIV/0!	12.03%	6.45%	-46.51%	-35.72%	-7.13%	10.01%
นพว	3.06%	67.65%	3.23%	#DIV/0!	16.32%	-9.67%	-17.00%	-26.16%	-34.55%	-8.43%
นพว	38.15%	104.03%	24.88%	#DIV/0!	43.01%	32.46%	45.21%	-2.24%	-24.32%	35.26%
นพว	73.26%	2.27%	56.09%	#DIV/0!	35.64%	23.24%	-25.86%	-6.05%	30.60%	-17.55%

ปึงกาฬ	%diff ค่าเฉลี่ย/RW									
	บุคลากรรวม	ค่าฝึกอบรม	ยาที่ใช้ไป	ชดเชยที่เพิ่ม/ไม่เพิ่ม	อัตราการแพทย์	สัดส่วนวิชาชีพศาสตร์	สัดส่วนวิชาชีพศาสตร์	อัตรานายแพทย์/อัตรานurse	อัตรานurse/อัตรานายแพทย์	ค่าใช้จ่ายอื่นๆ
ปงล	16.18%	-57.74%	39.83%	#DIV/0!	-13.41%	21.80%	29.57%	22.25%	69.37%	-29.64%
ปงล	12.00%	-27.30%	-2.21%	#DIV/0!	-35.08%	6.90%	-32.56%	-47.12%	-32.43%	25.39%
ปงล	0.60%	-18.59%	-7.67%	#DIV/0!	20.33%	-34.26%	36.27%	22.13%	11.59%	8.67%
ปงล	-14.33%	1.87%	-8.30%	#DIV/0!	7.57%	-8.89%	19.28%	111.53%	4.99%	-4.88%
ปงล	-7.71%	-20.57%	-11.02%	#DIV/0!	-32.32%	10.13%	-0.86%	-32.74%	-34.09%	-8.33%
ปงล	-10.25%	-6.94%	10.80%	#DIV/0!	-7.11%	5.51%	-24.35%	-22.49%	22.61%	20.04%
ปงล	0.67%	44.38%	18.39%	#DIV/0!	33.61%	-11.27%	20.04%	34.60%	15.88%	7.01%
ปงล	-2.67%	-45.49%	-22.51%	#DIV/0!	5.40%	-2.67%	14.09%	-14.24%	71.33%	14.38%

เลย	%diff ค่าเฉลี่ย/RW									
	บุคลากรรวม	ค่าฝึกอบรม	ยาที่ใช้ไป	ชดเชยที่เพิ่ม/ไม่เพิ่ม	อัตราการแพทย์	สัดส่วนวิชาชีพศาสตร์	สัดส่วนวิชาชีพศาสตร์	อัตรานายแพทย์/อัตรานurse	อัตรานurse/อัตรานายแพทย์	ค่าใช้จ่ายอื่นๆ
ลว	5.73%	-16.87%	-7.95%	#DIV/0!	-4.53%	92.66%	22.18%	-51.09%	-27.04%	-12.06%
ลว	5.84%	15.19%	-6.40%	#DIV/0!	-15.54%	5.63%	-13.45%	-40.56%	-23.35%	-27.94%
ลว	-3.05%	28.32%	0.02%	#DIV/0!	-37.30%	-5.08%	-15.79%	-63.40%	-48.07%	-16.31%
ลว	-5.62%	34.27%	-29.27%	#DIV/0!	-2.49%	5.22%	21.93%	16.30%	-72.31%	-37.64%
ลว	0.80%	31.44%	49.12%	#DIV/0!	-11.61%	68.40%	21.99%	-68.62%	-81.15%	-2.57%
ลว	9.22%	48.63%	23.07%	#DIV/0!	21.18%	8.37%	48.47%	109.99%	4.29%	18.78%
ลว	-15.29%	93.28%	-20.43%	#DIV/0!	-15.46%	4.26%	32.02%	56.79%	0.34%	-27.45%
ลว	-12.99%	16.06%	-9.43%	#DIV/0!	-13.24%	15.47%	1.82%	-31.41%	-51.72%	-65.19%
ลว	-4.99%	-43.08%	-17.57%	#DIV/0!	-14.46%	-31.98%	1.71%	-5.04%	-34.44%	-8.86%
ลว	1.11%	-56.55%	2.79%	#DIV/0!	-0.26%	-14.31%	38.41%	-78.84%	-83.37%	-3.46%
ลว	2.40%	-41.46%	25.47%	#DIV/0!	-25.78%	-16.59%	-8.65%	20.98%	45.01%	-37.07%
ลว	5.10%	34.95%	-9.98%	#DIV/0!	-20.94%	14.25%	47.62%	24.65%	-41.34%	-9.50%
ลว	-14.30%	-1.17%	-5.94%	#DIV/0!	-13.18%	-6.84%	5.88%	5.31%	12.84%	-18.64%
ลว	-36.31%	23.20%	-15.01%	#DIV/0!	18.87%	-30.63%	-16.73%	-26.79%	-47.17%	-30.82%

ตารางที่ 11 ร้อยละ ของค่าใช้จ่าย (บาท / RW) ที่สูง-ต่ำกว่าค่าเฉลี่ยกลุ่ม ของโรงพยาบาลในเขตสุขภาพที่ 8 แยกรายจังหวัด ณ ไตรมาสที่ 2 ปี 2562

สกลนคร	%diff ค่าเฉลี่ย/RW									
	บุคลากรรวม	ค่าฝึกอบรม	ยาใช้ไป	ชดเชยพื้นที่ในไข	วัสดุการแพทย์	วัสดุวิทยาศาสตร์	วัสดุอื่น	อัมเขม/จ้างเห	จ้างตรวจLAB	ค่าสาธารณูปโภค
นิคมจำแลน	44.74%	-14.24%	-9.66%	#DIV/0!	-10.28%	11.01%	-16.88%	139.95%	31.09%	26.47%
เต่างอย	2.69%	-23.79%	0.56%	#DIV/0!	13.51%	-9.77%	9.26%	-52.52%	48.27%	13.71%
พระอาจารย์เมน	14.09%	82.17%	-14.52%	#DIV/0!	71.57%	12.09%	-1.19%	47.18%	-49.36%	46.09%
กสุมลย์	-8.47%	27.25%	6.85%	#DIV/0!	6.41%	-6.06%	21.83%	54.43%	69.56%	7.81%
กุดบาก	-17.62%	-5.17%	-15.91%	#DIV/0!	-9.94%	-41.25%	49.82%	42.52%	-33.53%	-1.19%
เจริญศิลป์	-8.91%	5.97%	41.66%	#DIV/0!	24.45%	22.57%	3.69%	-54.71%	98.29%	2.15%
โพนนาแก้ว	-10.11%	12.85%	5.56%	#DIV/0!	-6.73%	-22.24%	-14.60%	7.52%	-13.34%	-16.10%
สองดาว	10.54%	-23.63%	-10.30%	#DIV/0!	0.08%	-16.03%	29.81%	-54.90%	-74.64%	-8.34%
คำตากล้า	40.30%	121.66%	23.18%	#DIV/0!	50.74%	-14.31%	88.39%	-24.39%	47.10%	21.80%
วาริชภูมิ	20.89%	45.09%	28.86%	#DIV/0!	53.67%	-4.33%	12.61%	-9.28%	75.97%	42.85%
โคกศรีสุพรรณ	11.82%	-55.86%	-8.64%	#DIV/0!	-2.68%	0.12%	-37.00%	6.29%	-56.34%	7.42%
บ้านม่วง	2.34%	-25.04%	3.23%	#DIV/0!	8.13%	-2.79%	81.50%	4.80%	183.66%	33.89%
พระอาจารย์เม่น	4.38%	-49.10%	42.12%	#DIV/0!	27.12%	-7.56%	-23.26%	-60.21%	-23.83%	-1.14%
อากาศอำนวย	-19.29%	-7.37%	-29.98%	#DIV/0!	-15.84%	15.71%	-21.01%	75.80%	-72.06%	-27.04%
พังโคน	-9.59%	-22.08%	-41.19%	#DIV/0!	-4.52%	24.56%	13.43%	-60.47%	-43.18%	0.97%
วานรนิวาส	-18.21%	-0.46%	-52.73%	#DIV/0!	19.98%	-56.70%	43.47%	41.76%	34.19%	-24.72%
สว่างแดนดิน	-12.67%	24.17%	53.77%	#DIV/0!	-24.31%	42.05%	-26.47%	-37.50%	30.80%	20.29%
สกลนคร	-1.08%	26.33%	1.97%	#DIV/0!	-25.22%	24.53%	22.28%	-22.26%	49.72%	13.67%

หนองคาย	%diff ค่าเฉลี่ย/RW									
	บุคลากรรวม	ค่าฝึกอบรม	ยาใช้ไป	ชดเชยพื้นที่ในไข	วัสดุการแพทย์	วัสดุวิทยาศาสตร์	วัสดุอื่น	อัมเขม/จ้างเห	จ้างตรวจLAB	ค่าสาธารณูปโภค
เผ่าไร่	-11.86%	-26.31%	16.44%	#DIV/0!	-17.46%	-2.56%	16.56%	-3.77%	14.04%	-4.30%
รัตนวาปี	1.99%	7.49%	21.17%	#DIV/0!	6.32%	1.18%	5.25%	-7.54%	-30.01%	-8.40%
โพธิ์ตาก	48.49%	23.50%	-7.47%	#DIV/0!	16.47%	-17.60%	-23.84%	-7.29%	-0.12%	28.94%
สระใคร	0.22%	33.52%	2.09%	#DIV/0!	-16.70%	31.41%	-47.13%	81.48%	59.22%	0.56%
ศรีเชียงใหม่	18.67%	-66.37%	38.73%	#DIV/0!	-11.06%	6.31%	-48.18%	27.49%	9.37%	10.64%
สังคม	-67.03%	-83.27%	-77.21%	#DIV/0!	-80.56%	-74.87%	-78.52%	-90.11%	-89.84%	-67.95%
โพนพิสัย	14.01%	33.48%	-26.97%	#DIV/0!	-56.39%	-39.67%	-48.60%	36.57%	-75.25%	-26.43%
ท่าบ่อ	86.93%	132.33%	81.74%	#DIV/0!	150.80%	16.10%	102.38%	231.40%	-7.57%	46.70%
หนองคาย	1.72%	-52.14%	18.33%	#DIV/0!	-22.96%	-30.38%	-49.90%	-15.06%	-28.23%	-23.60%

หนองบัวลำภู	%diff ค่าเฉลี่ย/RW									
	บุคลากรรวม	ค่าฝึกอบรม	ยาใช้ไป	ชดเชยพื้นที่ในไข	วัสดุการแพทย์	วัสดุวิทยาศาสตร์	วัสดุอื่น	อัมเขม/จ้างเห	จ้างตรวจLAB	ค่าสาธารณูปโภค
นาหว้า	-6.10%	103.03%	28.65%	#DIV/0!	69.87%	32.92%	64.61%	-37.61%	206.45%	12.23%
โนนสัง	0.00%	78.37%	27.41%	#DIV/0!	13.54%	10.69%	-29.46%	-48.24%	63.08%	26.50%
สุวรรณคูหา	4.73%	54.17%	7.29%	#DIV/0!	-4.55%	10.23%	-24.55%	31.06%	117.34%	8.52%
นากลาง	3.29%	-76.78%	-3.83%	#DIV/0!	-28.73%	14.73%	-4.49%	45.11%	34.30%	39.42%
ศรีบุญเรือง	-2.20%	-34.30%	31.78%	#DIV/0!	36.68%	3.38%	-26.01%	9.55%	-16.28%	-0.58%
หนองบัวลำภู	-8.34%	11.46%	-18.22%	#DIV/0!	11.01%	24.13%	4.75%	21.75%	-15.51%	21.27%

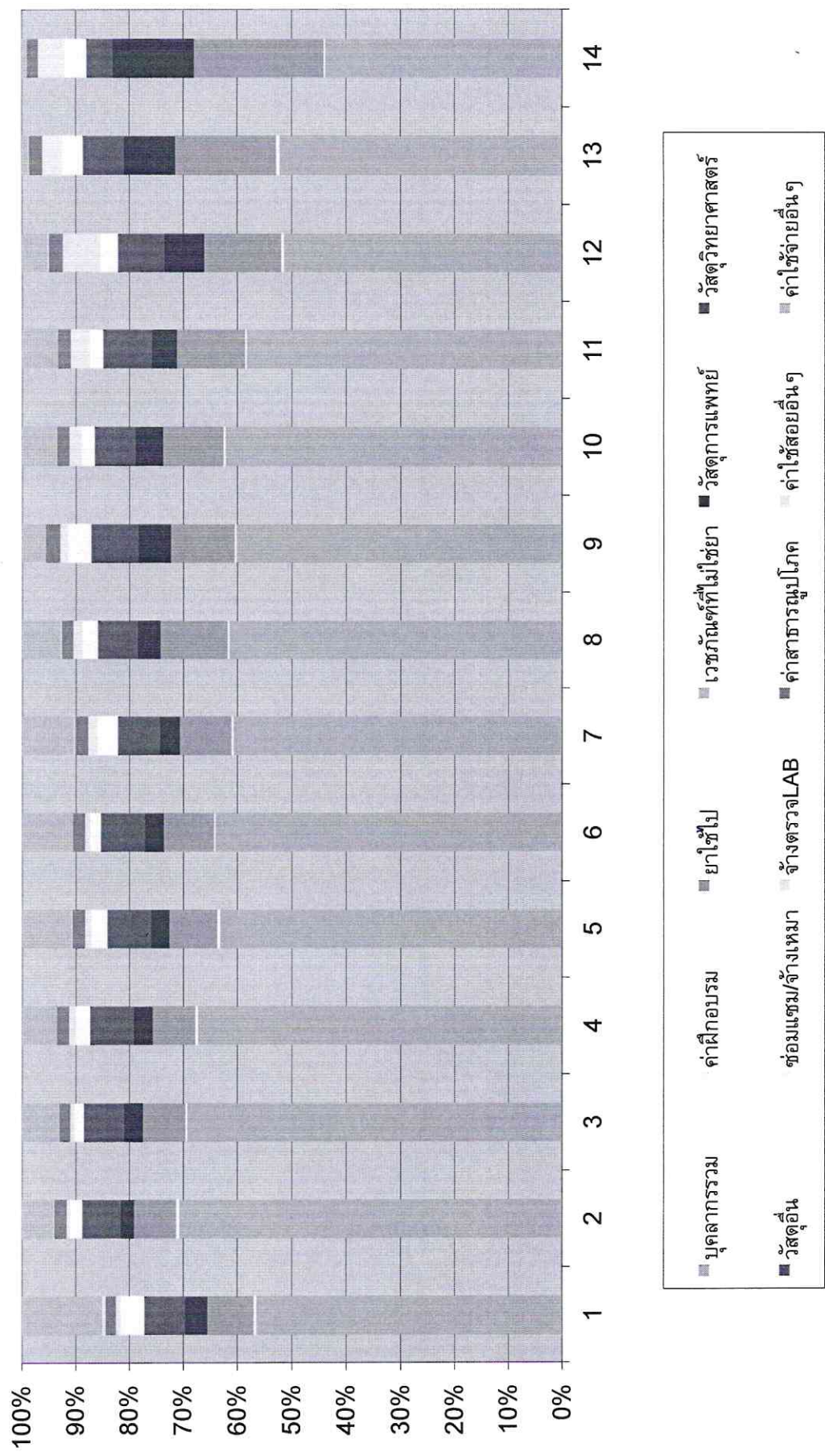
ตารางที่ 11 ร้อยละ ของค่าใช้จ่าย (บาท / RW) ที่สูง-ต่ำกว่าค่าเฉลี่ยกลุ่ม ของโรงพยาบาลในเขตสุขภาพที่ 8 แยกรายจังหวัด ณ ไตรมาสที่ 2 ปี 2562

อุดรธานี	%diff ค่าเฉลี่ย/RW											
	บุคลากรรวม	ค่าฝึกอบรม	ยาที่ใช้	ผลิตภัณฑ์ที่ใช้	วัสดุการแพทย์	วัสดุวิทยาศาสตร์	วัสดุอื่น	คอมพิวเตอร์/เครื่อง	ห้องตรวจLAB	ค่าสาธารณูปโภค	ค่าใช้จ่ายอื่นๆ	ค่าใช้จ่ายอื่นๆ
กุดแก้ว	-12.66%	15.00%	-32.95%	#DIV/0!	-26.46%	2.31%	-37.30%	34.60%	-14.38%	-24.36%	109.57%	31.67%
ประจักษ์ศิลปาคม	-3.05%	0.07%	-11.40%	#DIV/0!	34.61%	11.36%	22.07%	-15.71%	29.10%	22.31%	-55.44%	-20.08%
นันทบุรี	32.37%	-17.74%	73.59%	#DIV/0!	-33.08%	-93.28%	34.49%	-32.68%	144.59%	75.20%	-99.94%	-0.18%
น่าน	-19.18%	-5.81%	-10.35%	#DIV/0!	-21.45%	-26.50%	28.38%	16.53%	-77.31%	-2.71%	-100.00%	-31.04%
พิจิตร	-14.50%	19.95%	2.12%	#DIV/0!	28.84%	0.34%	-15.24%	-23.38%	-9.45%	-10.55%	-100.00%	-23.97%
สรวง	-9.18%	-77.00%	-45.12%	#DIV/0!	-16.89%	-27.81%	-33.67%	-50.05%	21.85%	3.80%	-48.33%	72.65%
หนองบัว	5.23%	-24.21%	-5.58%	#DIV/0!	-30.91%	2.21%	-22.17%	36.94%	-49.15%	27.27%	-100.00%	-54.53%
หนองคาย	25.65%	-1.60%	12.95%	#DIV/0!	18.74%	-2.82%	20.69%	-33.01%	-4.75%	9.59%	-27.93%	71.28%
ขอนแก่น	5.76%	-29.99%	-4.06%	#DIV/0!	48.04%	89.71%	-1.01%	33.62%	48.50%	30.90%	6.74%	13.81%
วังสามหมอ	-1.75%	-50.84%	-11.65%	#DIV/0!	-15.53%	16.66%	90.91%	-15.62%	39.34%	26.50%	19.71%	44.73%
ศรีธาตุ	-7.33%	-14.32%	-12.35%	#DIV/0!	-9.30%	1.73%	-41.31%	-63.03%	-26.10%	-0.64%	180.10%	35.16%
โนนสะอาด	-9.84%	15.23%	2.39%	#DIV/0!	-20.31%	-3.06%	-37.40%	77.20%	38.64%	26.72%	-95.92%	-16.24%
หนองวัวซอ	-11.12%	-30.18%	-38.44%	#DIV/0!	-20.51%	0.45%	11.81%	-41.08%	-71.94%	-23.07%	-77.61%	30.92%
กุดจับ	-5.29%	12.07%	-9.28%	#DIV/0!	4.24%	6.08%	-18.87%	55.60%	-14.89%	-3.80%	-91.03%	51.03%
น้ำโสม	-2.45%	28.87%	-44.03%	#DIV/0!	-35.66%	-14.51%	20.64%	10.40%	-58.25%	-8.37%	340.94%	50.45%
เพ็ญ	-3.78%	-8.46%	-17.57%	#DIV/0!	-9.59%	-19.23%	-30.36%	-36.63%	61.68%	11.31%	-49.76%	77.95%
หนองหาน	0.66%	-74.18%	-34.87%	#DIV/0!	-48.05%	-14.03%	-19.01%	-61.34%	-29.77%	-12.29%	21.89%	-26.97%
บ้านดุง	-13.20%	-24.80%	-25.24%	#DIV/0!	-49.80%	-2.79%	-29.42%	-71.17%	7.09%	-24.43%	-72.67%	24.39%
บ้านดง	-22.39%	-17.98%	-32.60%	#DIV/0!	1.79%	20.94%	-7.59%	-42.50%	-38.00%	-26.95%	-77.80%	-23.75%
กุมภวาปี	-8.60%	-59.90%	2.13%	#DIV/0!	-5.56%	0.35%	-17.41%	-50.48%	17.63%	22.79%	70.35%	-29.56%
อุดรธานี	0.67%	-16.23%	-1.21%	#DIV/0!	15.55%	-15.13%	-13.74%	13.73%	-30.66%	-8.43%	-4.42%	20.20%

กลุ่มที่	รวมค่าใช้จ่าย/RW											
	บุคลากรรวม	ค่าฝึกอบรม	ยาที่ใช้	เวชภัณฑ์ที่ใช้	วัสดุการแพทย์	วัสดุวิทยาศาสตร์	วัสดุอื่น	ซ่อมแซม/จ้างเหมา	จ้างตรวจLAB	ค่าสาธารณูปโภค	ค่าใช้สอยอื่นๆ	ค่าใช้จ่ายอื่นๆ
1	8,047	65	1,218	0	587	556	520	613	136	277	91	2,130
2	11,457	81	1,268	0	415	514	633	372	103	379	30	937
3	10,050	46	1,138	0	521	478	606	257	106	308	16	984
4	9,762	68	1,159	0	503	545	644	381	186	339	10	921
5	7,844	56	1,105	0	418	473	546	374	137	296	20	1,141
6	8,743	36	1,269	0	474	543	581	277	124	320	7	1,277
7	8,972	50	1,417	0	532	542	624	544	271	366	37	1,417
8	7,730	41	1,567	0	536	466	463	354	221	276	28	898
9	7,342	39	1,440	0	730	416	662	529	175	332	6	527
10	7,875	38	1,424	0	647	469	497	311	283	305	22	797
11	6,510	31	1,407	0	523	514	497	256	419	265	6	738
12	7,215	58	1,981	0	1,032	643	579	466	975	365	32	669
13	6,472	65	2,305	0	1,187	483	465	480	456	314	12	149
14	5,579	37	3,037	0	1,925	282	345	510	641	264	3	118

หมายเหตุ : ผังบัญชีปีงบประมาณ 2560 กำหนดให้เวชภัณฑ์ที่ไม่ใช่ยา รวมอยู่ในหมวดวัสดุการแพทย์

สัดส่วนค่าใช้จ่าย(บาท)/RW แยกหมวดค่าใช้จ่าย Q2Y2562



ตารางที่ 12 สรุป ค่าเฉลี่ย ค่าใช้จ่าย (บาท/RW) ของโรงพยาบาลในเขตสุขภาพที่ 8 แยกตามกลุ่ม ณ ไตรมาสที่ 2 ปี 2562

ค่าใช้จ่าย(บาท)/RW แยกหมวดค่าใช้จ่าย Q2Y2562

